

# Die Rolle der Gemeindebehörden bei der Unterstützung des lokalen Tourismus

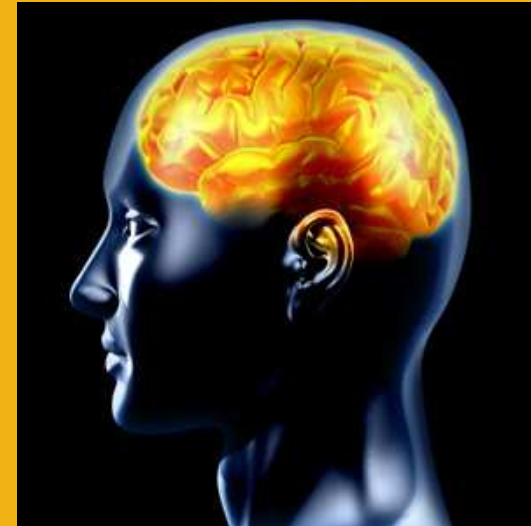
*Pirmin Moser,  
Gemeindeschreiber, Sattel*

# „Gemeinden spielen eine **Schlüsselrolle** in der Destinationsentwicklung“

[www.inno-tour.ch](http://www.inno-tour.ch) / aktuell



- Zuerst mit Kopf



- dann mit dem Topf



# Kopf



# Gemeindeleitbild



5.

Chancen nutzen

5.1.4 Reduktion der Strassenflächen H8 durch Realisierung des Kreisels «Post» erreichen.

LEITSATZ

5.2 Der Tourismus wird als Erwerbsquelle und als positiver Faktor für die Wohnqualität wahrgenommen und weiterhin gefördert.

MASSNAHMEN UND ZIELE

5.2.1 Weiterentwicklung des Tourismus in Richtung Aufenthaltstourismus unterstützen.

5.2.2 Bilanz ziehen über das Tourismusleitbild 2000 und dieses anschliessend überarbeiten.

LEITSATZ

LEITSATZ

5.2 Der Tourismus wird als Erwerbsquelle und als positiver Faktor für die Wohnqualität wahrgenommen und weiterhin gefördert.

= Politischer Wille

- Wo stehen wir?
- Was wollen wir?
- (Was können wir?)

# Masterplan

## *Destinationsentwicklungskonzept (Landschaftsentwicklungskonzept)* als Grundlage für die Ortsplanung

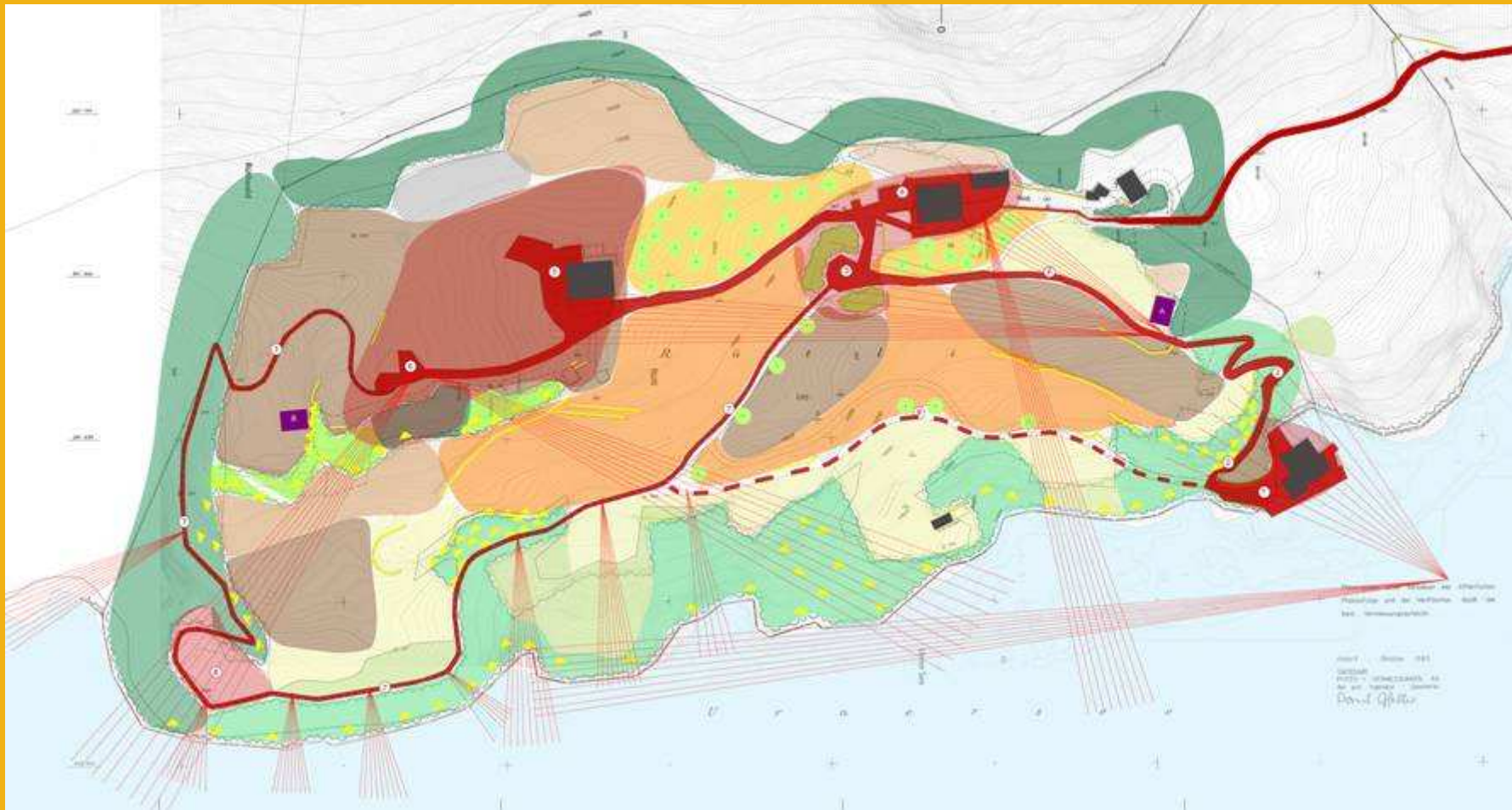
- Bildliche Darstellung der Zukunft
- Auslegeordnung von Ideen und Projekten
- Wirkungszusammenhänge und Abhängigkeiten
- Partizipation und Kommunikation

# Destinationsentwicklungskonzept





# Landschaftsentwicklungskonzept



# Landschaftsentwicklungskonzept

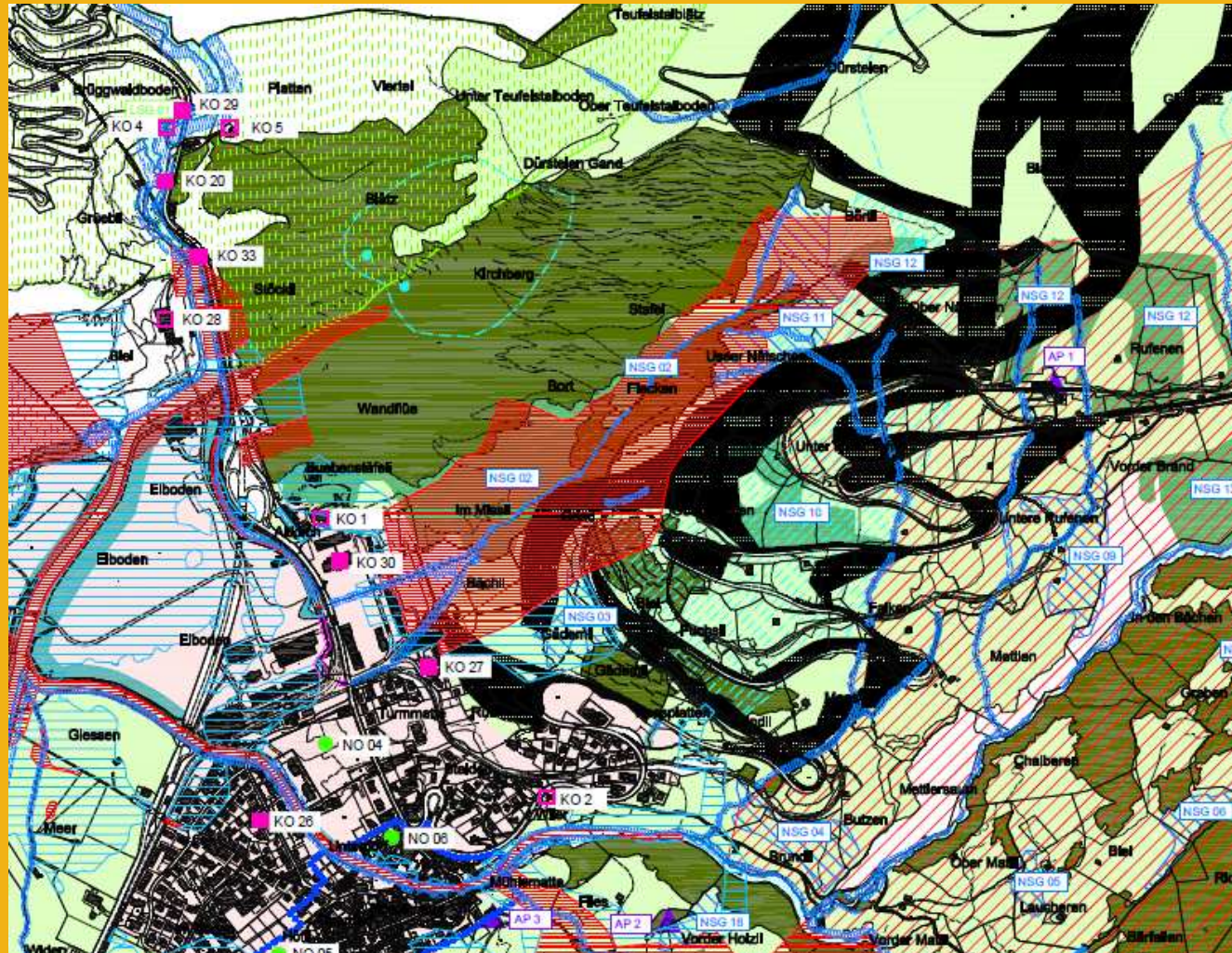
Ein Landschaftsentwicklungskonzept (LEK) skizziert die Entwicklung einer bestimmten Landschaft im Hinblick auf ihre nachhaltige Nutzung und ihre ökologische und ästhetische Aufwertung. Es wird auf Stufe Gemeinde oder Region ausgearbeitet.

# Ortsplanung

(Zonen, Vorschriften, Erschliessung)

- Raum schaffen und sichern für touristische Entwicklung
- Erhalt von touristischen Angeboten
- Entwicklung von Ortsbild und Landschaft
- Schutz der Interessen der ansässigen Bevölkerung (Zweitwohnungspolitik)

# Ortsplanung



# Ortsplanung

Baureglement (BauR) / Einwohnergemeinde Hasliberg

## Zonen für touristische Aktivitäten

- *Die Tourismuszone dient der Aufrechterhaltung und Entwicklung des im öffentlichen Interesse liegenden touristischen Angebots.*

# Ortsplanung

Gemeinde Silvaplana

## Art. 24 Hotelzone Dorfkern

- *Die Hotelzone Dorfkern ist für traditionelle Hotels und die dazugehörigen Bauten und Anlagen bestimmt.*

# Ortsplanung



# Aktive Bodenpolitik

*Geeignete Landflächen in der Gemeinde identifizieren und verfügbar machen.*

- Erwerb und Verkauf von Flächen
- Tauschen (Realersatz)
- Umzonen
- Baurecht, Pacht, Vermietung



# Aktive Bodenpolitik

*„Eine aktive Bodenpolitik der Gemeinde und konkrete Entwicklungsziele sind Schlüsselfaktoren für den Erfolg einer Tourismusdestination.“*



# Kultur

„Viele Regionen stärken heute aktiv ihre kulturellen Werte um angesichts der Globalisierung ihre lokalen Besonderheiten hervorzuheben.“



**The Impact of Culture  
on Tourism**

# Kultur

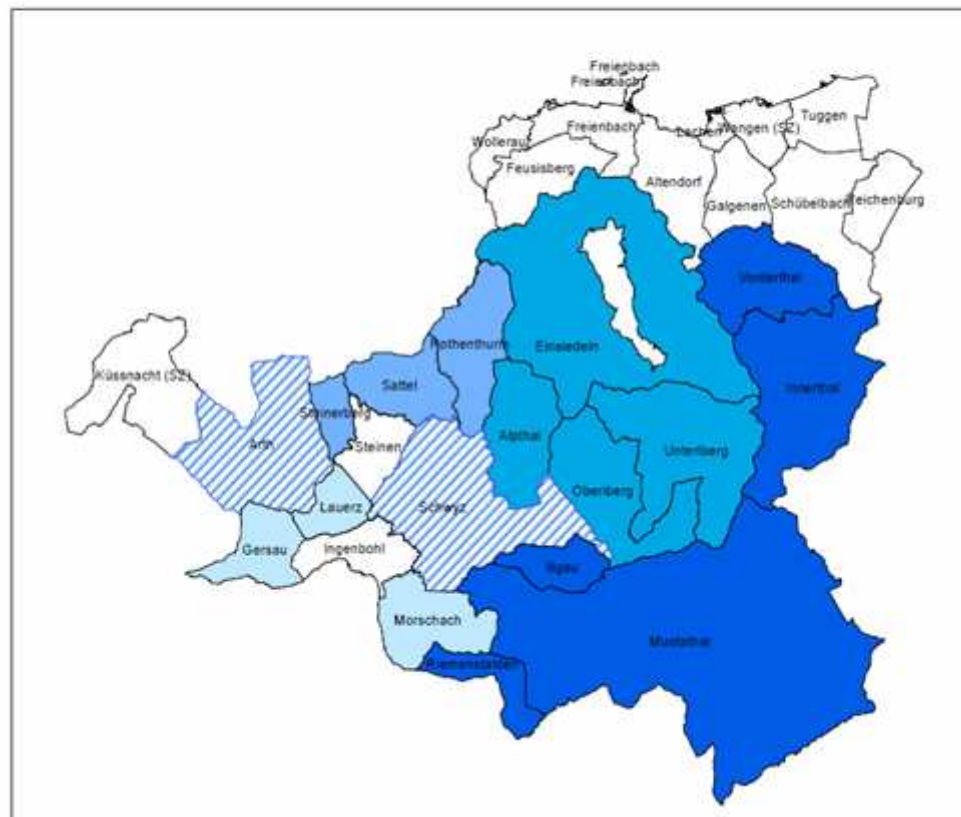
Ein lebendiges Dorf voll bunter Kultur, reichhaltiger Naturprodukte und sonniger Laune. Bun Tschlin bedeutet Natur- und Lebensraum zum Entdecken, sanfter Tourismus, aber auch ökologische Spitzenprodukte.



# Natur

## Regionaler Naturpark im Kanton Schwyz

### Vorstudie



# Infrastruktur und Dienste



# Topf



# Topf

- **Einmalige (Natural)leistungen** gegenüber wiederkehrenden finanziellen Beiträgen bevorzugen.



# Topf

- Aktien, Darlehen, Bürgschaft, à fonds perdu
- **Ungerechtfertigten und unnötigen Einsatz von Steuergeldern vermeiden (Mitnahmeeffekt)**

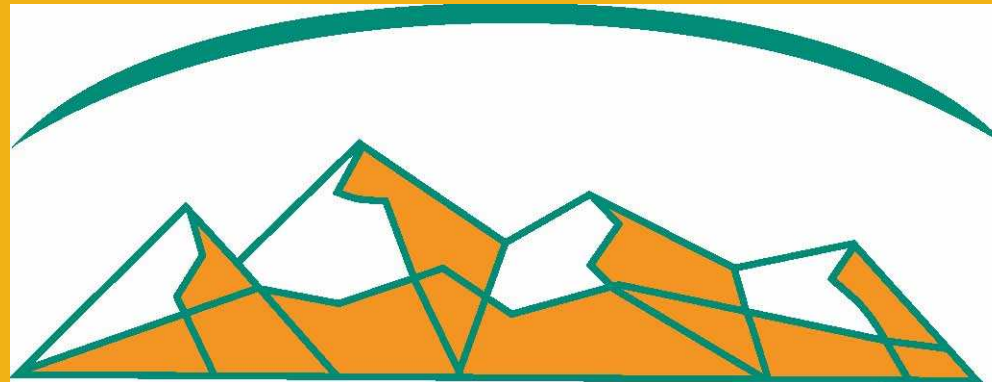


# Topf

Gemeindebeitrag:

- + Positives Signal für private Geldgeber
- + Positives Signal für Kanton
- + Ausdruck des Volkwillens
  
- Reduktion Investitionswille Privatpersonen
- Hoher Steuerfuss (Attraktivitätsverlust)
- Wettbewerbsverzerrung

# Kooperationen



**Allianz in den Alpen**  
**Alliance dans les Alpes**  
**Alleanza nelle Alpi**  
**Povezanost v Alpah**

# Zusammenfassung



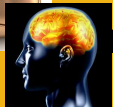
- **Leitbild**



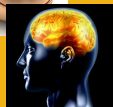
- **Masterplanung** (*Destinationsentwicklungs- / Landschaftsentwicklungskonzept*)



- **Ortsplanung**  
(*Zonenplan / Reglemente / Erschliessung*)



- **Aktive Bodenpolitik**



- **Gezielte Förderung**  
(**Kultur, Natur, Infrastruktur, Finanzen**)

# Übersicht

