

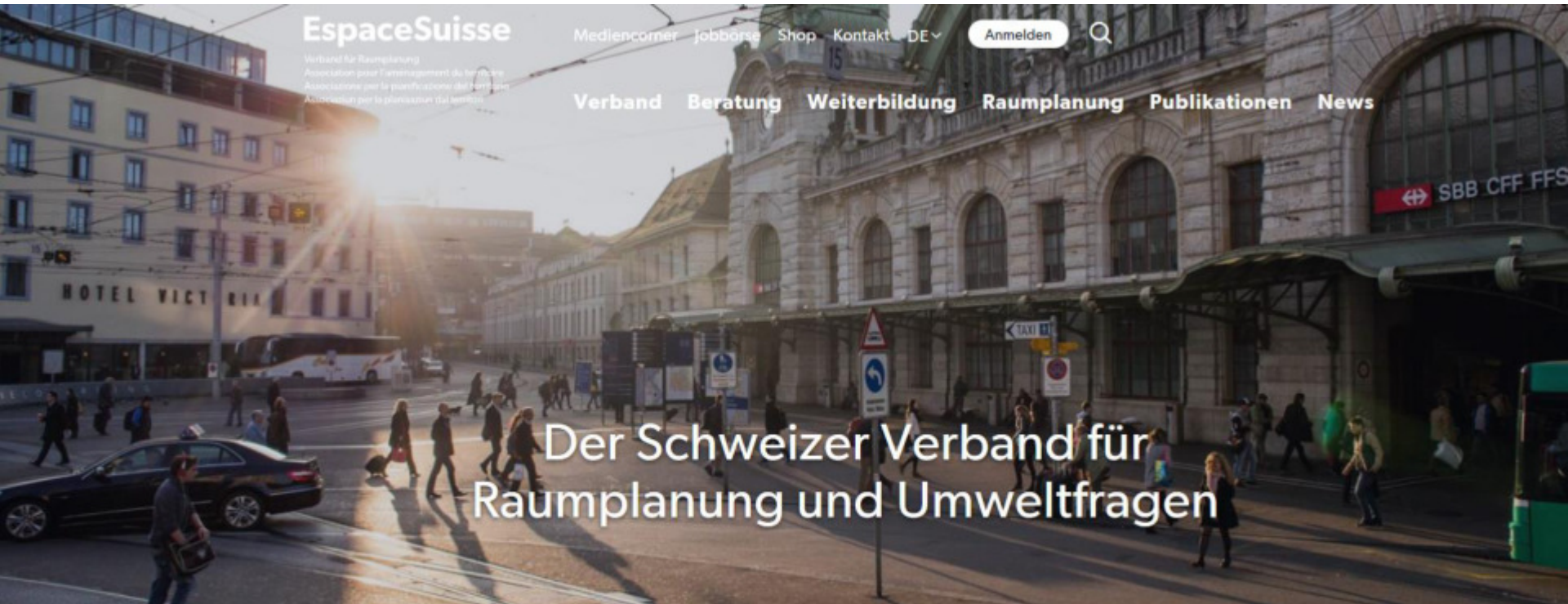


Auf der Suche nach belebten Dorfkernen

Unterstützung der Gemeinden durch EspaceSuisse

Verband für Raumplanung

EspaceSuisse



EspaceSuisse

Verband für Raumplanung
Association pour l'aménagement du territoire
Associazione per la pianificazione del territorio
Associazione per la pianificazione (dal 1970)

[Mediencorner](#) [Jobbörse](#) [Shop](#) [Kontakt](#) [DE](#) [Anmelden](#) [Suche](#)

[Verband](#) [Beratung](#) [Weiterbildung](#) [Raumplanung](#) [Publikationen](#) [News](#)

Der Schweizer Verband für Raumplanung und Umweltfragen

Beratung

Wir beraten Städte und Gemeinden in planerischen und juristischen Fragen zur Raumplanung.

Weiterbildung

Bilden Sie sich in Raumplanungsfragen weiter: Wir bieten Kurse und Tagungen für Gemeindevertreter und Fachleute an.

Raumplanung

Wir bereiten Fachthemen rund um die Raumplanung in der Schweiz auf und stellen Sie Ihnen zur Verfügung.

Siedlungsberatung EspaceSuisse



Beratung in Recht und Siedlungsentwicklung > Siedlungsberatung

Siedlungsberatung



EspaceSuisse unterstützt Städte und Gemeinden, die Fragen zur Siedlungsentwicklung und Siedlungsqualität haben, mit Beratungsangeboten. Im Zentrum stehen Fragen zum Verdichten, zur Erneuerung von Ortskernen oder dem Entwickeln grosser Areale. Die Expertenteams von EspaceSuisse haben schon über 70 Gemeinden in der ganzen Schweiz beraten. Laufend kommen neue dazu.

Kontakt



Heidi Haag

Beratung, Weiterbildung

T. 031 380 76 70

E. heidi.haag@espacesuis...

Siedlungsberatung EspaceSuisse

Impuls

- Erstgespräch
- Impulsreferat

Analyse und Empfehlung

- Stadt- / Ortsanalyse
- Beratung vor Ort
- Dorfgespräch
- Haus-Analyse

Strategie und Massnahmen

- Nutzungsstrategie
- Gassen-Club

Siedlungsberatungen EspaceSuisse

- Stadtanalyse & Nutzungsstrategie
- analyse de ville & stratégie de valorisation

- Siedlungsberatung
- conseil en aménagement

10.2019

○ Dorfgespräch



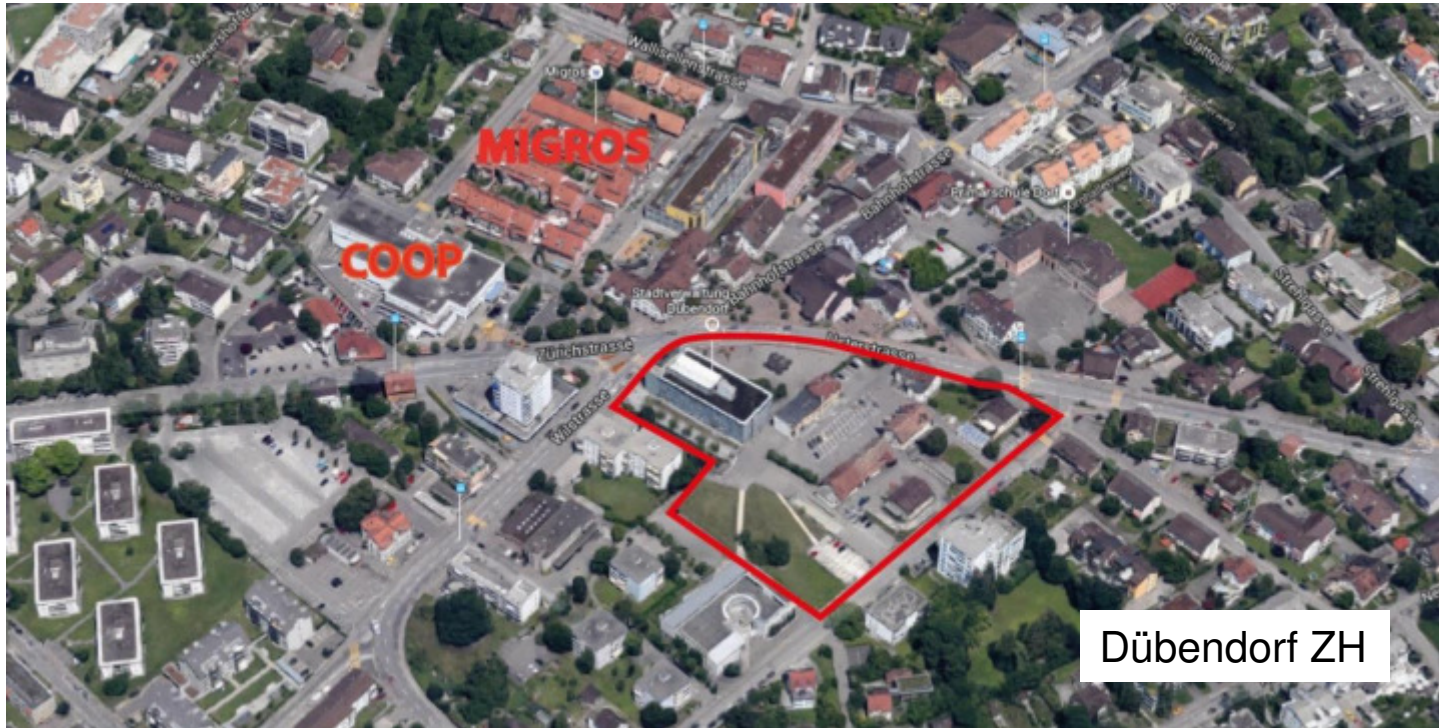


Wo und wie können wir helfen?



Ein paar Beispiele...

Entwicklung Ortszentren



Illgau SZ





Illgau SZ

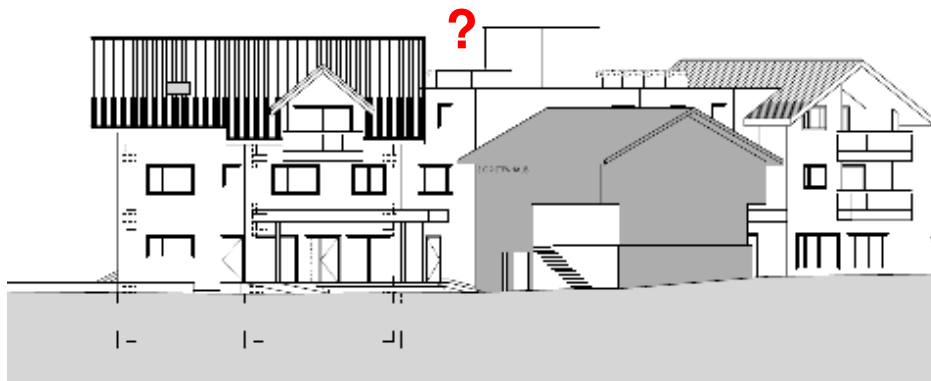
Kulturzentrum in denkmalgeschützter Umgebung

Wie kommt man zu einem Projekt, das respektvoll mit der räumlichen Situation umgeht?



**Synergien mit anderen
Nutzungsbedürfnissen ?**
Schule,
Alterswohnungen...

> Masterplan Dorfkernentwicklung



SÜD-WEST FASSADE, 1:150





Escholzmatt



Bischofszell

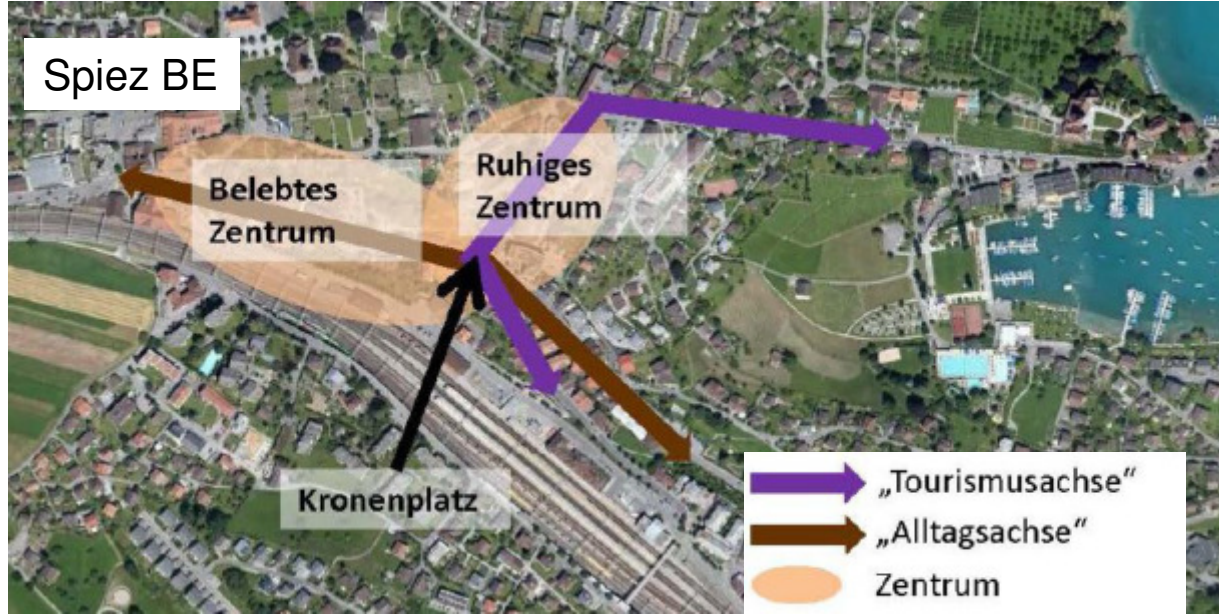


Waldenburg

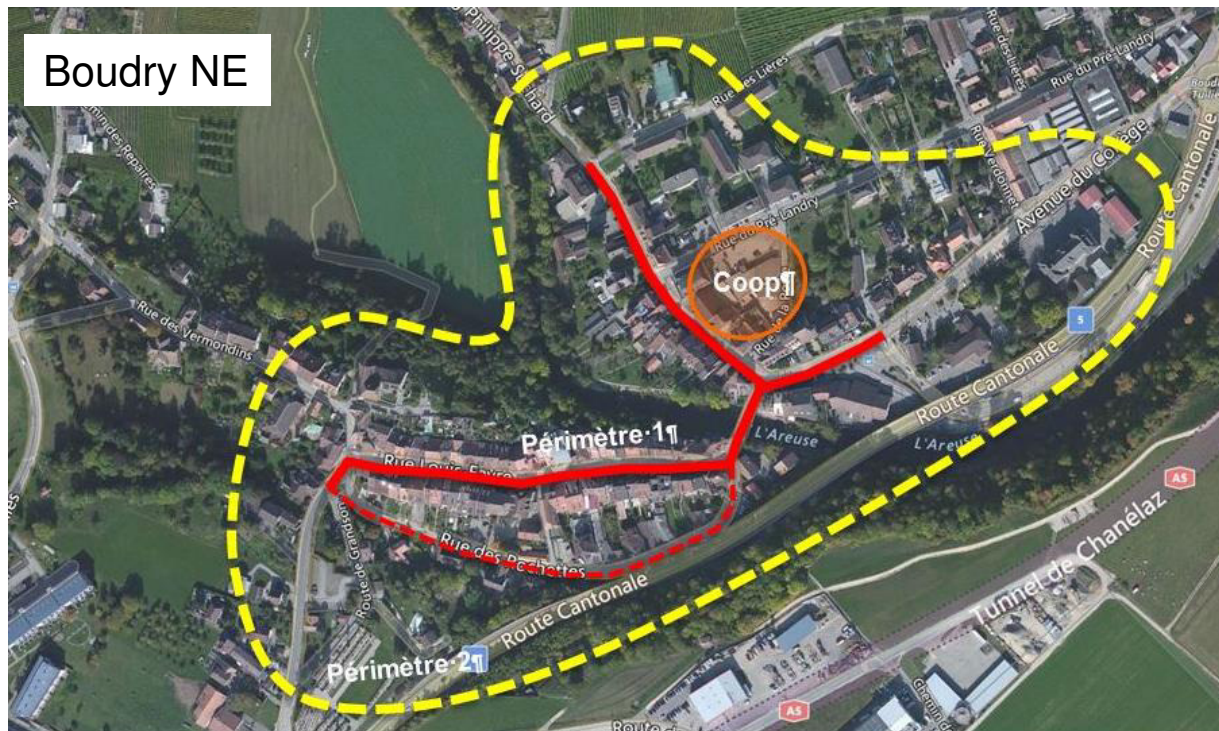


Lichtenteig

Spiez BE



Boudry NE



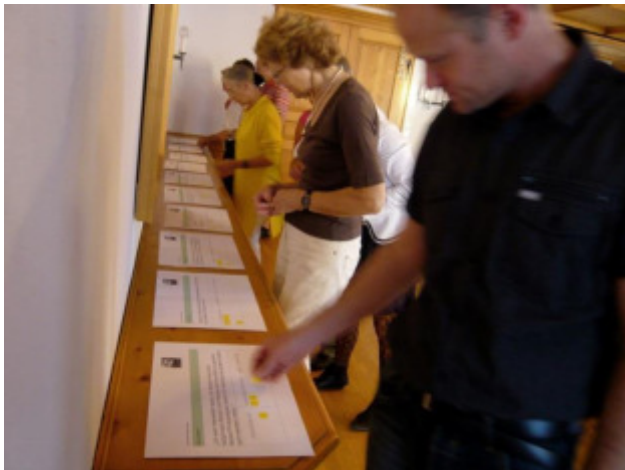
Instrumente

- Stadt – und Ortsanalyse
- Nutzungsstrategie



Stadt-/Ortsanalyse und Nutzungsstrategie

- Lösungsansätze zum **Strukturwandel des Detailhandels in den Ortszentren**
- **Standardisierte Werkzeuge**



Ziele

- **partizipative Prozesse auslösen**
- **lebendige Zentren als Begegnungsorte erhalten**

Stadt – / Ortsanalyse

- Kompakte Aussensicht durch Experten mit Vergleichswissen
- Ziel: Standortbestimmung
- Bericht mit Analysen und Empfehlungen zu
 - Ladennutzung
 - Wohnnutzung
 - Nutzung des öffentlichen Raums
 - Verkehr
- Diskussion der Ergebnisse mit der Behörde
- Pauschal Fr. 9'800.-

Nutzungsstrategie

- Partizipativer Prozess:
 - Eigentümer und Läden der Kernzone
 - Begleitgruppe
- Ziel:
Welche Nutzung wo anstreben? Wie Konflikte angehen? Wo eingreifen?
- Bericht mit Handlungsfeldern und Massnahmen
- Dauer ca. 8 Monate
- Kosten ca. 40'000.-

Neues Beratungsangebot Dorfgespräch

Gespräch mit der Bevölkerung
über die Dorfentwicklung

- Bestandesaufnahme durch Expert/innen von EspaceSuisse
- Diskussion möglicher Entwicklungsstrategien, Stossrichtungen und Massnahmen mit der Bevölkerung, anhand von Thesen
- Erörterung der daraus gewonnen Erkenntnisse und des weiteren Vorgehens mit dem Gemeinderat

BZ BERNER OBERLÄNDER

WILDERSWIL

Zukunft wird Dorfgespräch

Wilderswil Mit dem Angebot Dorfgespräch von Espace Suisse will der Gemeinderat zusammen mit der Bevölkerung Ideen suchen, wie sich Wilderswil nach dem Bau der Umfahrung entwickeln soll



Anne-Marie Günter 23.08.2018

Nachhaltig entwickeln

Das Angebot Dorfgespräch ist für kleinere Gemeinden entwickelt von Wilderswil gilt als Pilotprojekt. Es ergänzt die Angebote Stadtanalyse und Nutzungsstrategie für grössere Orte. Entwickelt hat es Espace Suisse. Der Schwyz Verband, getragen von den Kantonen, vielen Gemeinden und Unternehmen im Planungssektor, setzt sich für eine nachhaltige Raumentwicklung auf Eber Bund, Kantone und Gemeinden ein. Wilderswil ist Mitglied. agg

FAOUG

Dans le cadre des travaux concernant la révision de son plan d'affectation, la commune de Faoug invite ses habitants à s'exprimer au sujet de plusieurs thèmes relatifs à l'aménagement de leur territoire.

...hier

...aujourd'hui...

...demain

Inscription obligatoire, délai: 25 février

par bulletin ci-dessous ou mail à info@faoug.ch

Une **garderie** sera organisée afin de permettre aux familles de prendre part aux débats.

Un "Atelier Village" aura lieu

samedi 16 mars 2019
à 9.00 heures
à la Faoug'rmière

Réunies autour de différentes "tables rondes", les personnes intéressées pourront débattre des sujets proposés par MM Alain Beuret (en français) et Paul Hasler (en allemand), experts chez "EspaceSuisse", Association pour l'aménagement du territoire. La participation est ouverte à toute la population de Faoug, à partir de 16 ans.

Un apéritif suivra l'atelier



Wilderswil wohin?

Das Dorf Wilderswil steht als dynamische Gemeinde in einem steten Wandel. In den nächsten 10 Jahren stehen Veränderungen an, die unsere Aufmerksamkeit erfordern:

- Wie sieht das Dorf nach dem Wegfall des Durchgangsverkehrs aus?
- Was muss man schon heute in die Wege leiten, um von den Chancen der Umfahrung zu profitieren?
- Was geschieht mit den historischen Ortsteilen und den Leerständen in den Erdgeschoss?

Der Gemeinderat hat sich entschlossen, durch den Verband «Espace Suisse» eine Aussensicht zu diesen Fragen einzuholen. Zusammen mit der Bevölkerung möchte er unter dem Stichwort «Dorfgespräch» zu einem Austausch über mögliche Entwicklungen und Projekte in Wilderswil einladen.

Samstag, 20. Oktober 2018

0930 bis 1230

in der Mehrzweckhalle Wilderswil

Nach der Veranstaltung gibt es einen Imbiss für alle. Eine Anmeldung ist per Post oder Email gewünscht bis am 10. Oktober 2018. Siehe auch www.wilderswil.ch. Während der Veranstaltung wird ein Kinder-Hütendienst (4 - 12 Jahre) angeboten. Bitte bei der Anmeldung vermerken (Namen, Alter Kinder).

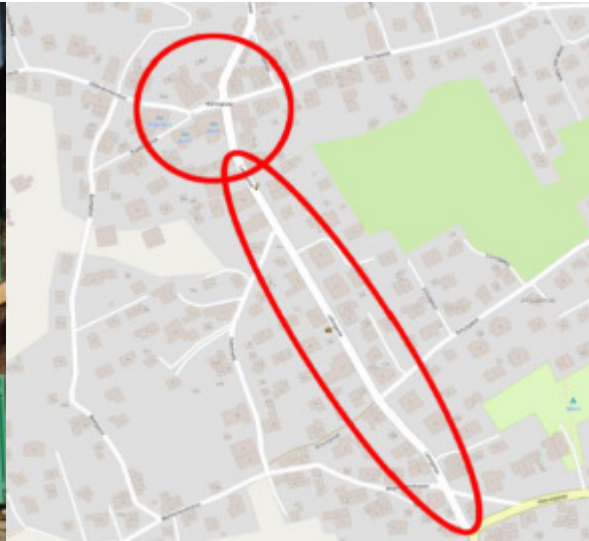
Frage 1: Wie könnte der Bereich Bahnhof-Allmi entwickelt werden?



Frage 2: Welche Chancen ergeben sich für die Hauptstrasse?



Frage 3: Wie sieht die Zukunft Lehngasse/Bärenplatz aus?



Dorfgespräch – Nachbesprechung Gemeinderat



Haus-Analyse

Häuser nutzen, umnutzen, beleben, unterhalten



**«Haus-Analyse»
hilft Eigentümern
und Gemeinde**

Innenentwicklung heisst auch, bestehende Gebäude nutzen



Organisation Haus-Analyse



- EspaceSuisse verleiht Franchiseverträge an Trägerschaften
- ... schult Experten
- ... kontrolliert erste Berichte
- ... organisiert Erfahrungsaustausche mit Trägerschaften und ev. Experten
- ... entwickelt das Instrument weiter und wacht über die korrekte Anwendung

Beispielsammlung - auf www.densipedia.ch

BEISPIELSAMMLUNG_ BRÜTTEN ZH

Harossen-Ost – verdichtete Einfamilienhäuser im ländlichen

Die Wohnsiedlung Harossen-Ost ist eine dichte Einfamilienhaussiedlung am Siedlungsrand der Gemeinde Brütten. 2008 beantragte der Brüttener Gemeinderat der Gemeindeversammlung, die gemeindeeigene Parzelle zu verkaufen. Mit einem Architekturwettbewerb sollte die Grundlage für eine familienfreundliche und qualitativ hochstehende Wohnsiedlung geschaffen werden. Die Gemeindeversammlung stimmte dem Verkauf zu und bewilligte den Kredit für einen Wettbewerb. Heute stehen 16 Reiheneinfamilienhäuser mit einem gemeinsamen Innenhof auf der 6'650 Quadratmeter grossen Parzelle. Der Gemeinderat investierte einen Teil des Ertrags aus dem Landverkauf in den Erhalt des Dorfladens und leistete mit seiner aktiven Bodenpolitik einen Beitrag an die Nahversorgung mit Gütern des täglichen Bedarfs.

Impuls Innenentwicklung
Impulsion Développeurs vers l'Intérieur
Impulso Sviluppo centripeto

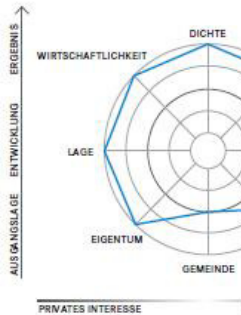


BEISPIELSAMMLUNG_ PRUNTRUT UND FONTENAIS JU

Im alten Ortskern wohnen

Der Kanton Jura führte in den alten Ortskernen von Porrentruy, Fontenais und Villars-sur-Fontenais, ein Programm zur Sanierung und Erhaltung von Wohnraum durch. Die Gemeinden waren am Projekt beteiligt und der Bund unterstützte es im Rahmen der Modellvorhaben. Die Hauseigentümer konnten mit bis zu 40'000 CHF unterstützt werden, wenn sie bei der Sanierung die Bausubstanz und die Qualität des Wohnumfeldes berücksichtigten, auf ein vielfältiges Wohnungsangebot achteten und damit die Nachhaltige Entwicklung förderten. Insgesamt wurden über 20 Einzelprojekte unterstützt und 70 neue Wohnungen geschaffen. Bei der Sanierung ihrer Häuser wurden die Eigentümer von einer städtischen Fachperson begleitet.

Impuls Innenentwicklung
Impulsion Développeurs vers l'Intérieur
Impulso Sviluppo centripeto



BEISPIELSAMMLUNG_ GRUB AR

Überbauung am Matte traditionelle Bauweise

Mit der Überbauung am Mattenbach in Grub AR wohnungen für Familien. Die drei Mehrfamilienhäuser sind am Siedlungsrand und trotzdem nur unweit des Dorfkerns. Die gemeindeeigene Grundstück liegt in der zweigeschossigen (W2) und war mit einer Quartierplanpflicht belegt. Änderungen des Quartierplans und des Bauprojekt Baustart. Der Entwurf orientiert sich an der architektonischen Tradition des Appenzellerhauses. Zu verdanken ist die gelungene Umsetzung ein wenig den Initiativen Akteuren, die einen Wert auf die Überbauung legen.

Impuls Innenentwicklung
Impulsion Développeurs vers l'Intérieur
Impulso Sviluppo centripeto



Kommunikation und Sensibilisierung

Ortskerne beleben.
Erfahrungen des Netzwerks Altstadt

SEPTEMBER 3/2017
INFORAUM
MAGAZIN FÜR RAUMENTWICKLUNG

EspaceSuisse

NOVEMBER 5/2016
RAUM & UMWELT
DOSSIERS ZUR RAUMENTWICKLUNG

ORTSBILDSCHUTZ | BAHNHOFQUARTIERE | MEHRWERTAUSGLEICH | BLS-WERKSTÄTTE | Z.B. TINIZONG GR



EspaceSuisse

Verband für Raumplanung
Association pour l'aménagement du territoire
Associazione per la pianificazione del territorio
Associazioni per la pianificazione del territorio



Vielen Dank