

75 Jahre Berggebietsentwicklung

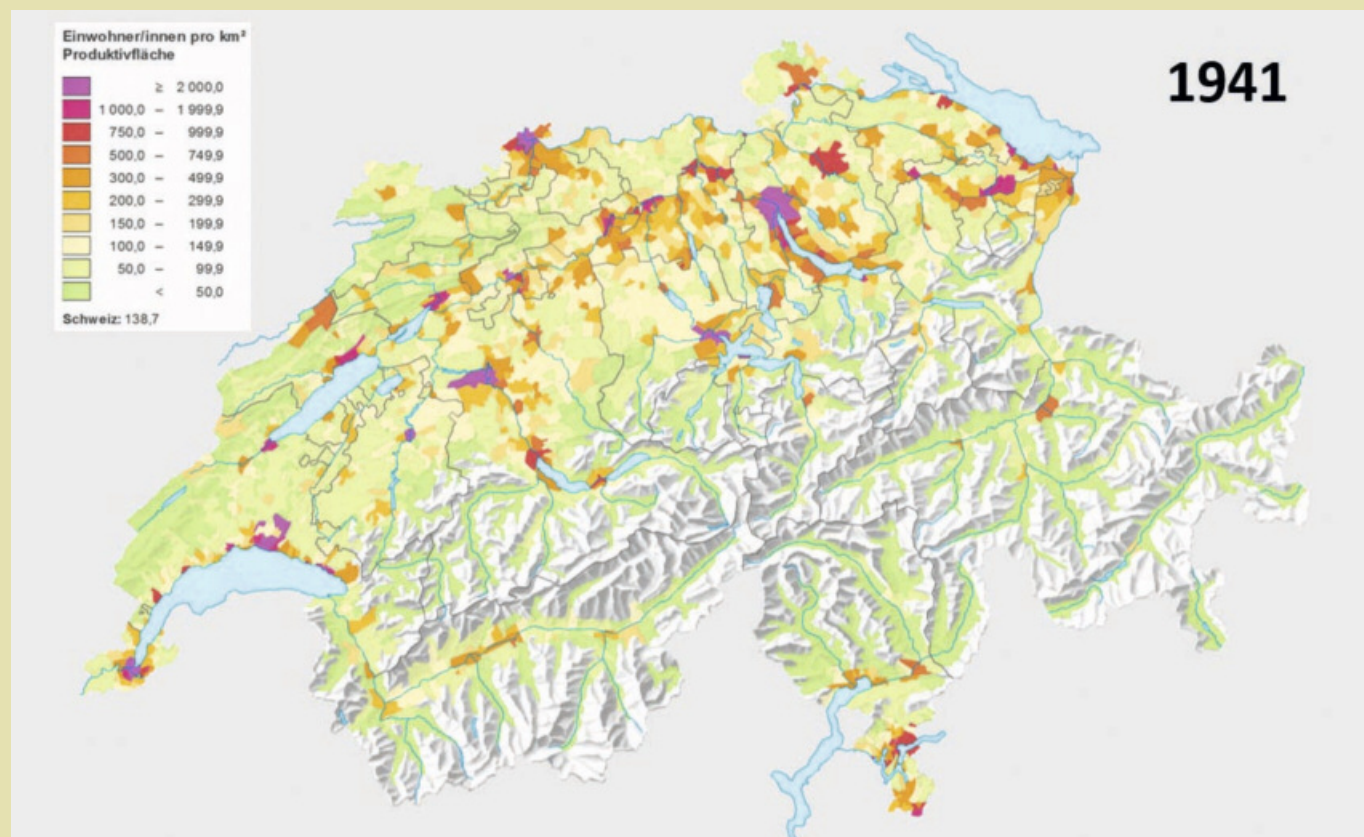
75 ans de développement des régions
de montagne



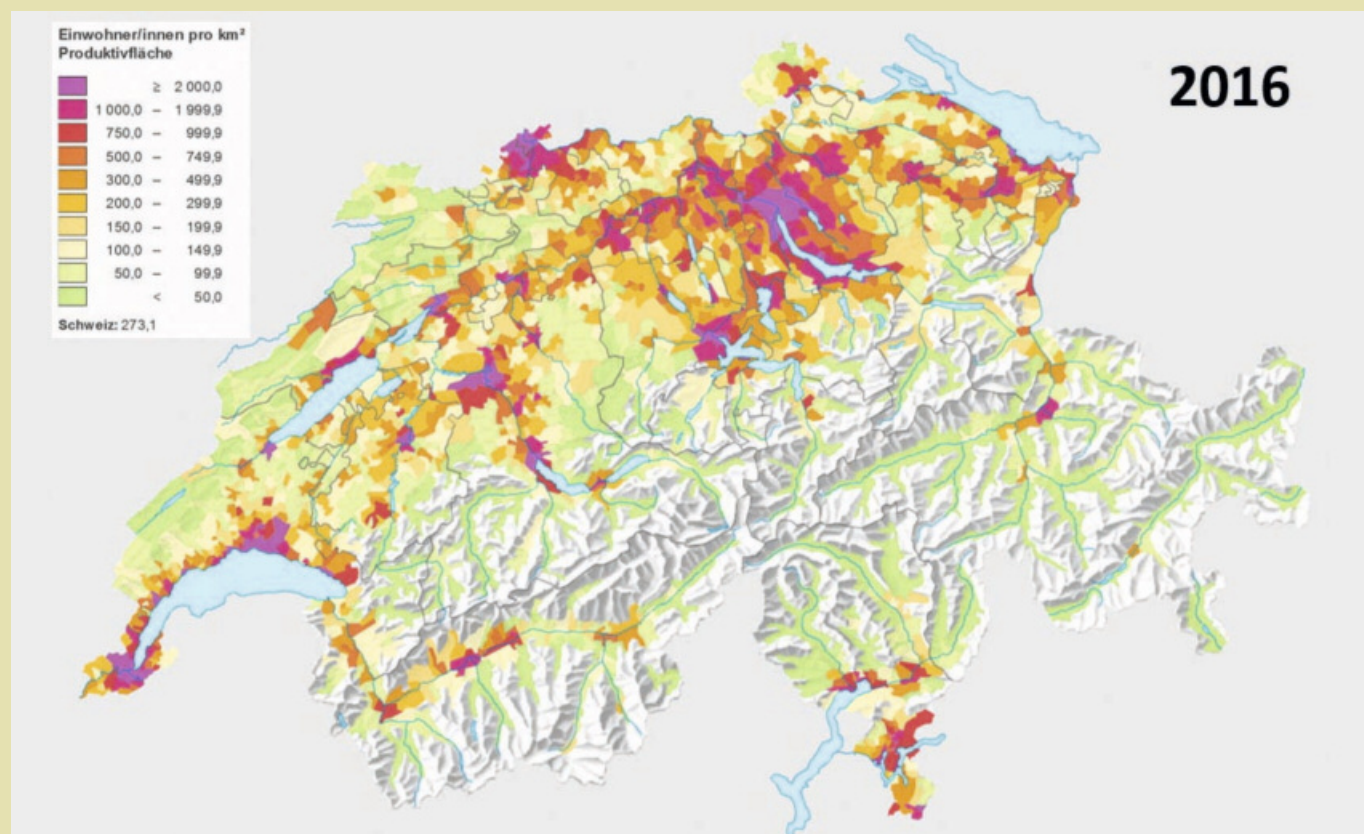
Sonderteil zum Jubiläum
Encart dédié à l'anniversaire du SAB
1943 – 2018

Bevölkerungsdichte nach Produktivfläche 1941 und 2016

Densité de la population selon surface productive 1941 et 2016

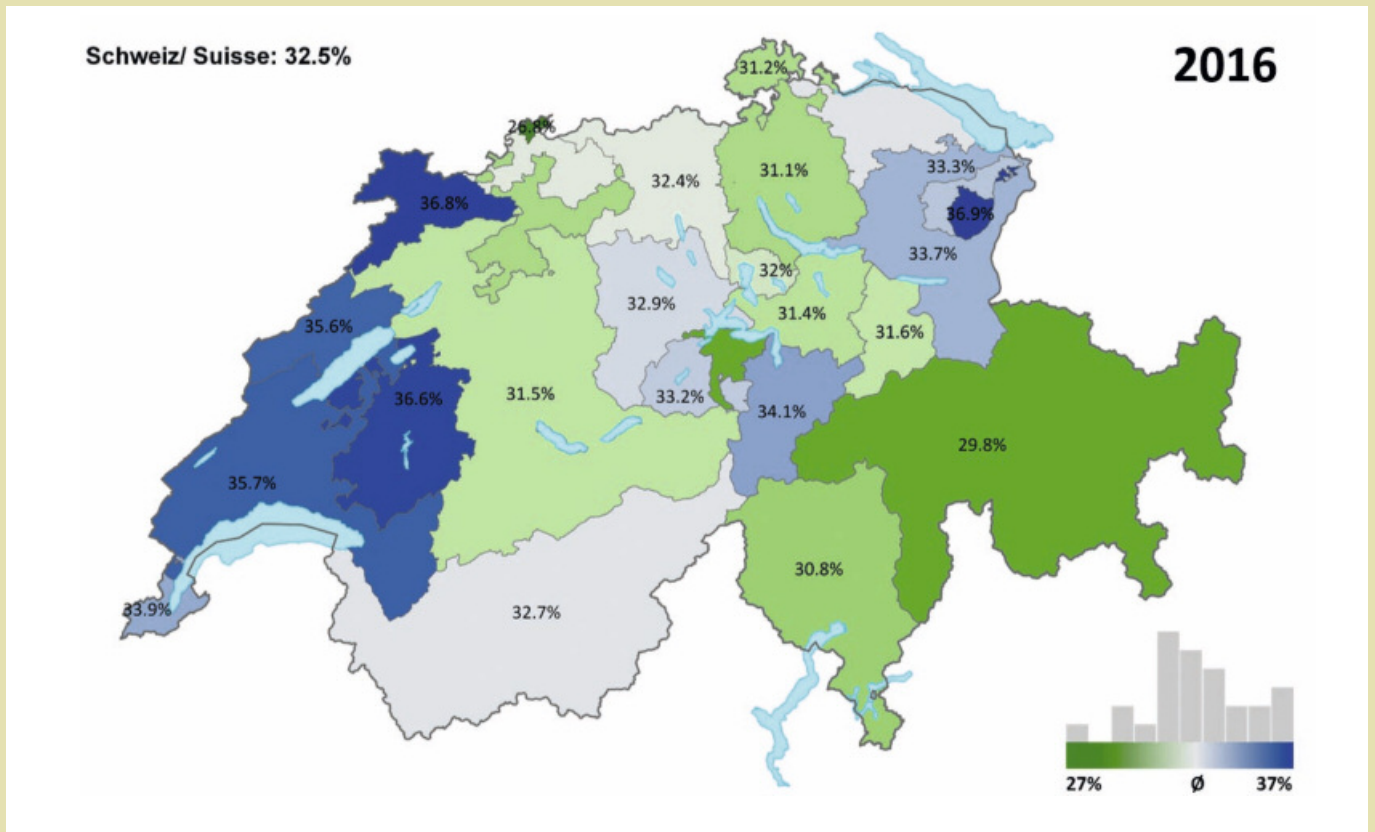
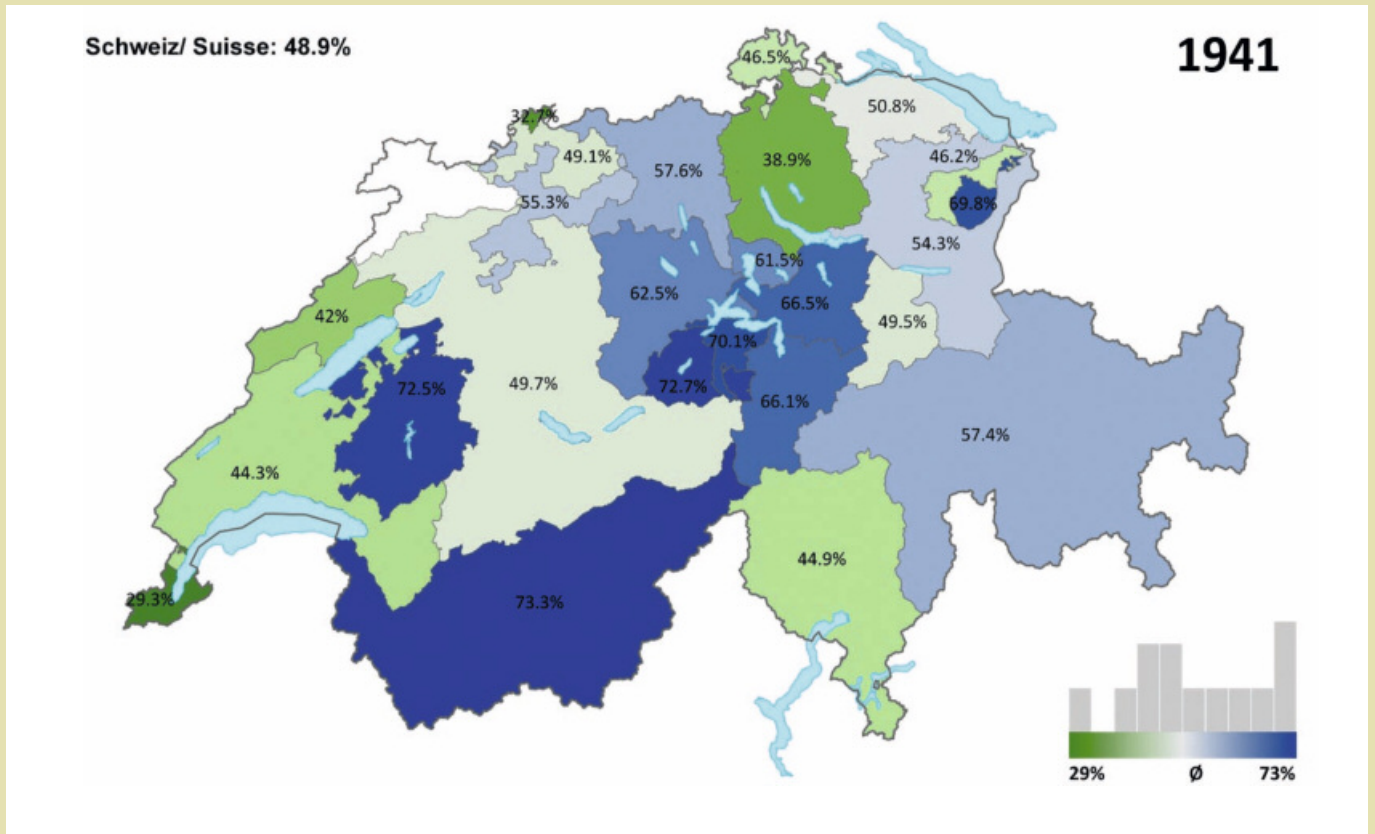


Quelle: BFS – Eidgenössische Volkszählung, 1850 – 2000 (VZ)
Source : OFS – Recensement fédéral de la population (RFP)



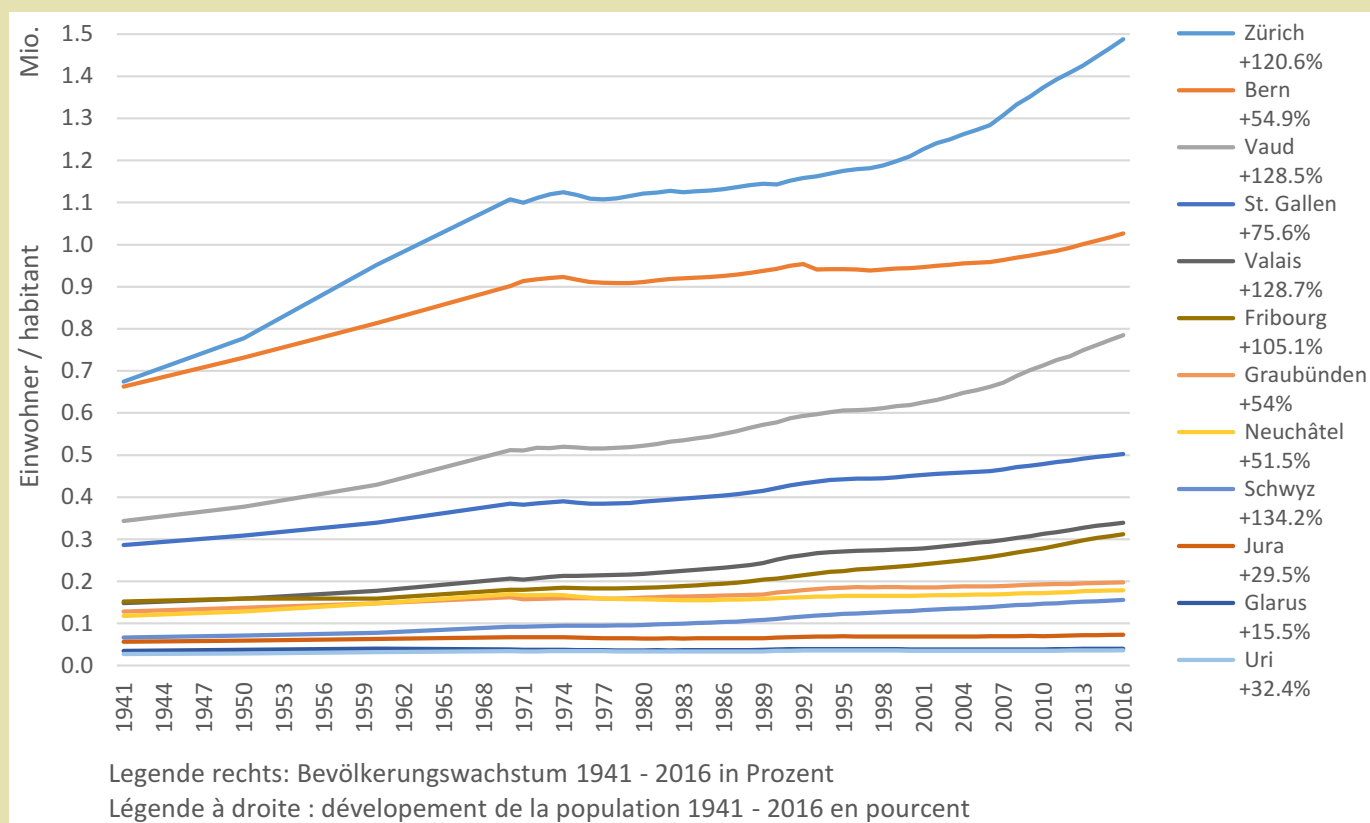
Quelle: BFS – Arealstatistik der Schweiz (AREA), Statistik der Bevölkerung und der Haushalte (STATPOP)
Source : OFS – Statistique suisse de la superficie (AREA), Statistique de la population et des ménages (STATPOP)

Jugendquotient 1941 und 2016
 Rapport de dépendance des jeunes de 1941 et 2016



Bevölkerungsentwicklung ausgewählter Kantone 1941 – 2016

Evolution de la population selon une sélection de cantons 1941 – 2016

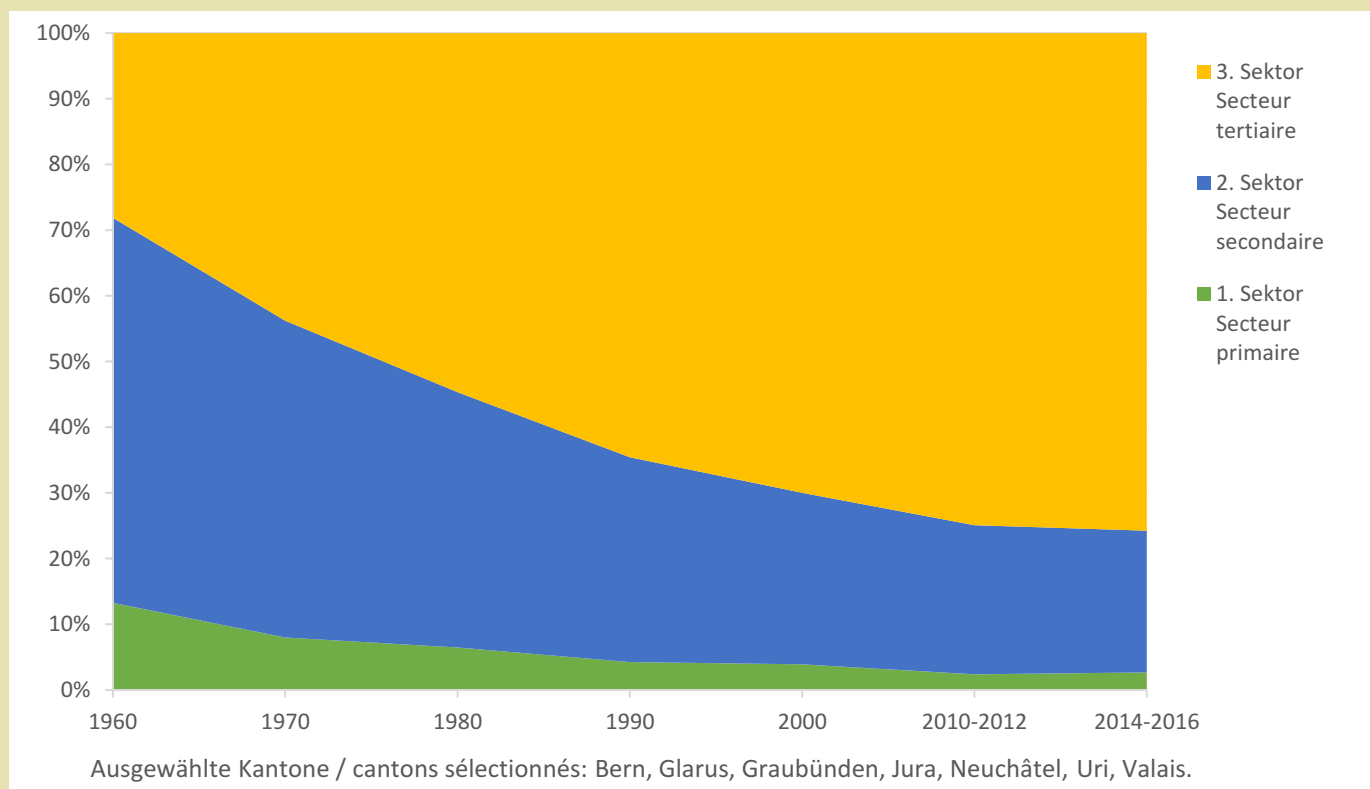


Quelle: Bundesamt für Statistik; Volkszählung (1941, 1950, 1960), ESPOP (1970 – 2009), STATPOP (2010 – 2016)

Source : Office fédéral de la statistique ; Recensement de la population (1941, 1950, 1960), ESPOP (1970 – 2009), STATPOP (2010 – 2016)

Sektoralentwicklung ausgewählter Kantone 1960 – 2016

Développement sectoriel selon cantons sélectionnés 1960 – 2016

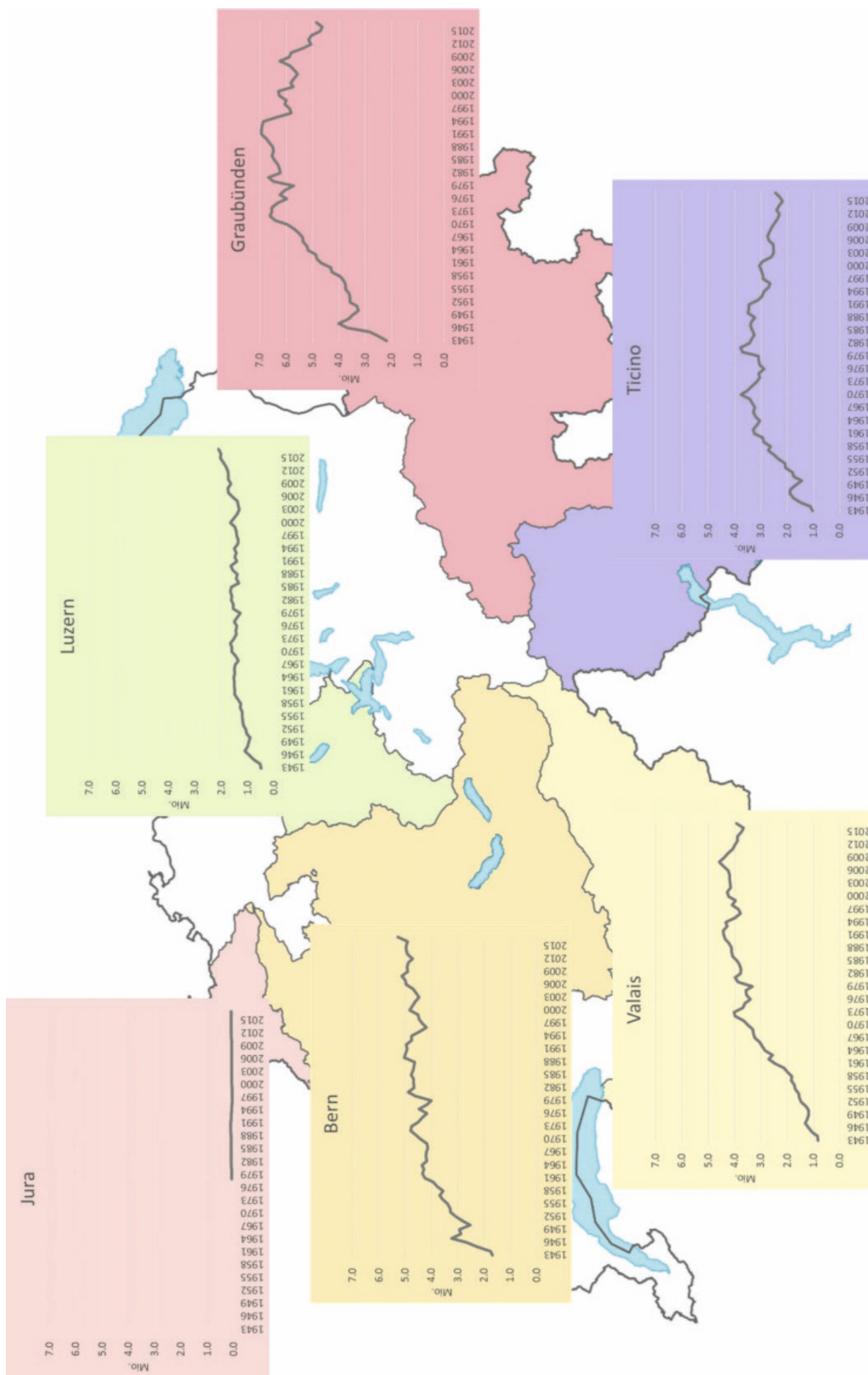


Quelle: Bundesamt für Statistik; Volkszählung (1960 – 2000), Strukturerhebung (ab 2010)

Source : Office fédéral de la statistique ; Recensement de la population (1960 – 2000), Relevé structurel (depuis 2010)

Entwicklung der Hotellogiernächte ausgewählter Kantone 1943 – 2017

Développement du nombre de nuitées selon une sélection de cantons 1943 – 2017



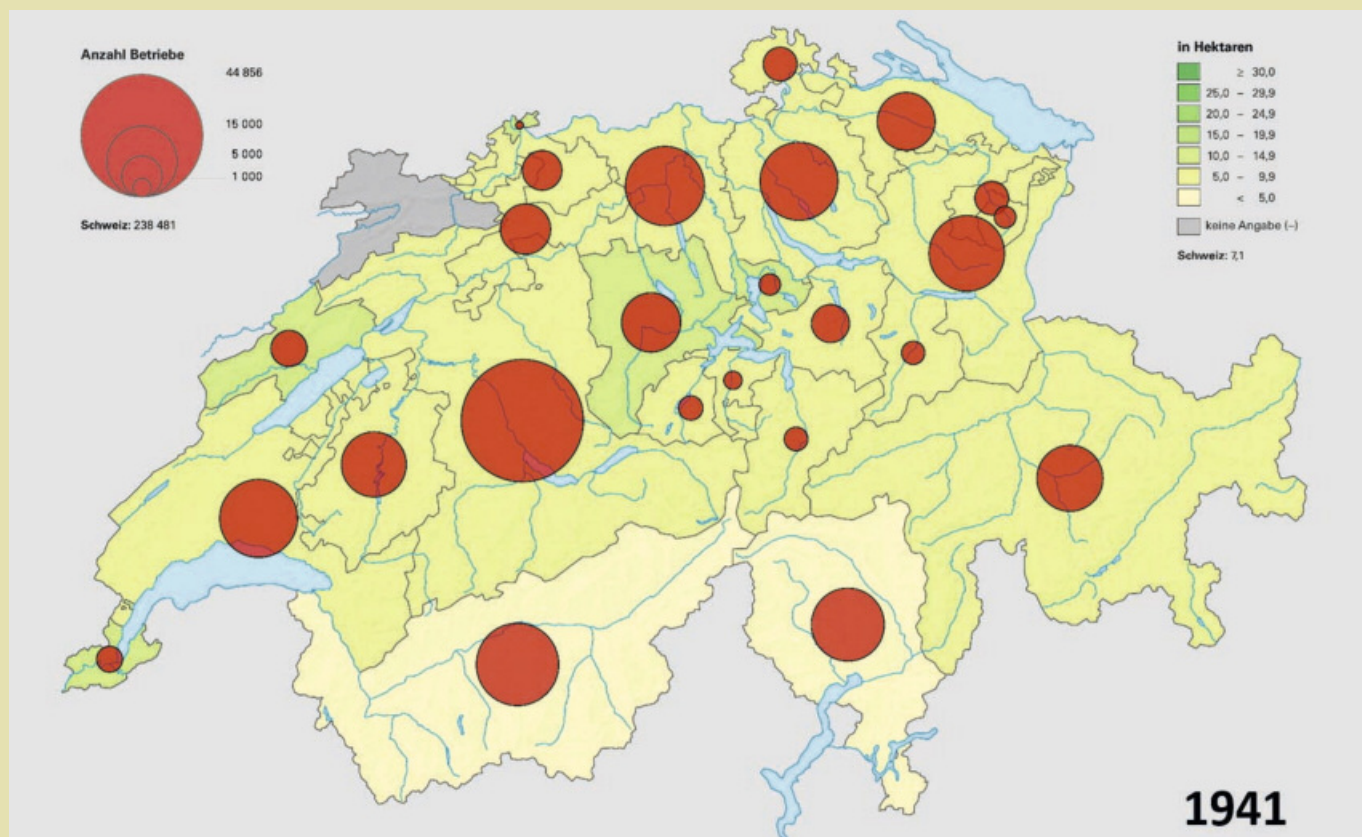
Wasserkraftanlagen der Schweiz 1928
 Usines hydrauliques de la Suisse 1928



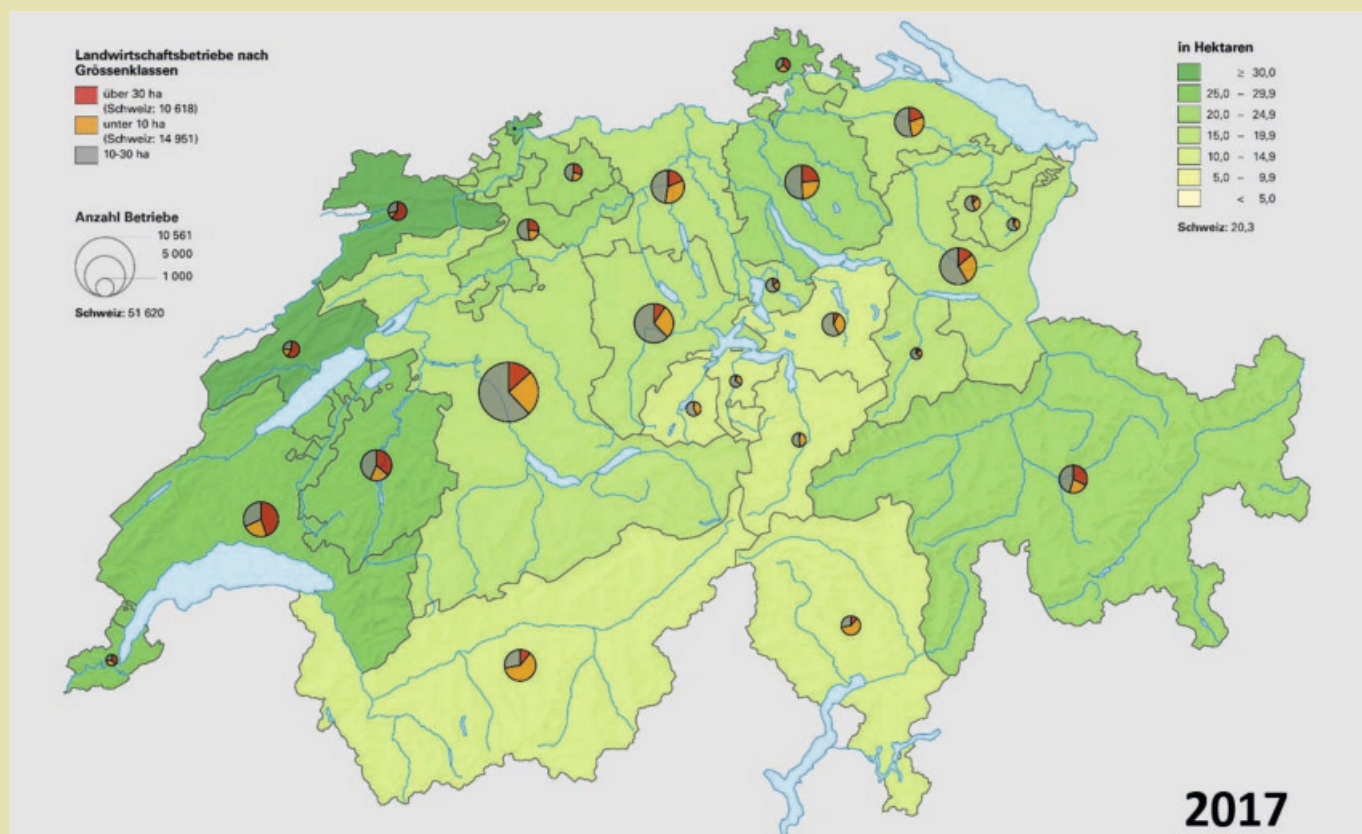
Quelle: Eidg. Amt für Wasserwirtschaft – Statistik der Wasserkraftanlagen der Schweiz auf 1. Januar 1928
 Source : Service fédéral des eaux – Statistique des usines hydrauliques de la Suisse au 1er janvier 1928

Betriebe und Nutzfläche in der Landwirtschaft nach Kanton 1939 und 2017

Exploitations et surface utile dans l'agriculture selon cantons 1939 et 2017

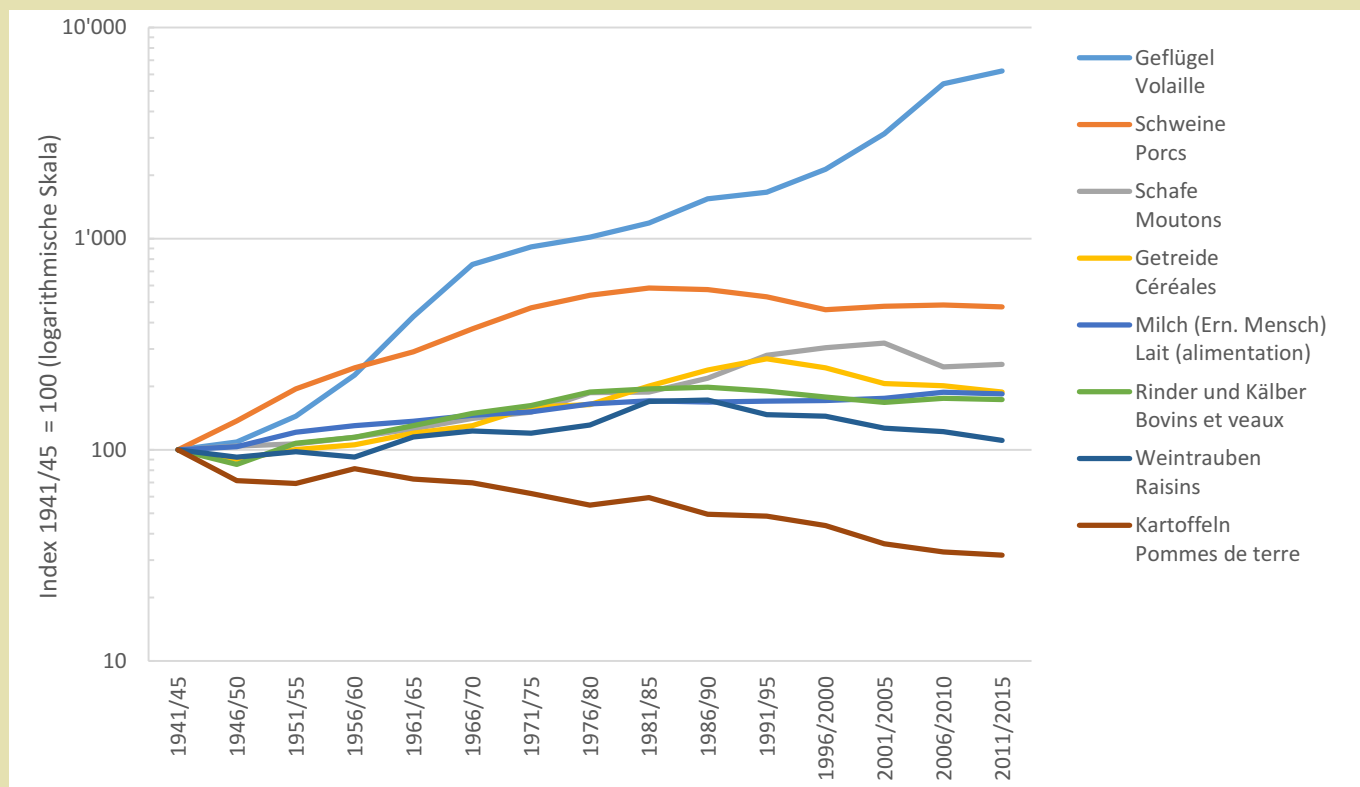


Quelle: BFS – Landwirtschaftliche Betriebszählung 1939
 Source : OFS – Recensement des entreprises agricoles 1939



Quelle: BFS – Landwirtschaftliche Betriebszählung 2017
 Source : OFS – Recensement des entreprises agricoles 2017

Gesamterträge der Schweizer Landwirtschaft 1941/45 – 2011/15 Rendements agricoles totaux en Suisse 1941/45 – 2011/15

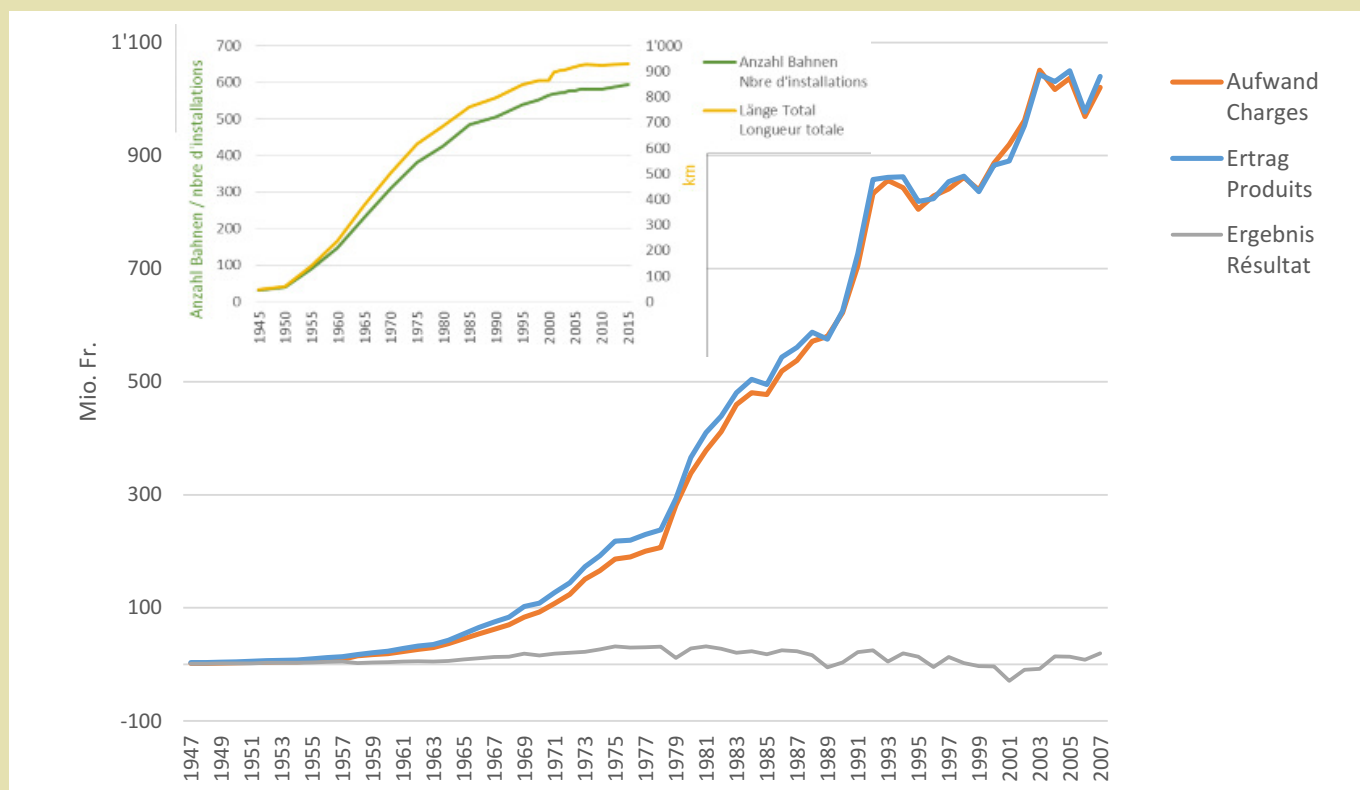


Quelle: BFS, Landwirtschaftliche Gesamtrechnung; H. Ritzmann (1990, unpubl.): Die Wertschöpfung im Ersten Sektor 1837 – 1945; Schweizerisches Bauernsekretariat: Statistische Erhebungen und Schätzungen, Bde. 1922 – 1999

Source : OFS, Comptes économiques de l'agriculture ; H. Ritzmann (1990, inédite) : Die Wertschöpfung im Ersten Sektor 1837 – 1945 ; Secrétariat des paysans suisses : statistiques et évaluations (1922 – 1999).

Entwicklung und Betriebsergebnisse der Schweizer Luftseilbahnen 1945 – 2015 Développement et résultats d'exploitation des remontées mécaniques suisses 1945 – 2015

Développement et résultats d'exploitation des remontées mécaniques suisses 1945 – 2015



Quelle: Statistisches Jahrbuch der Schweiz (1947 – 1979); Schweizerische Verkehrsstatistik 1980, 1985 und 1990 (1979 – 1989); BFS (1990 – 2003)

Source : Annuaire statistique de la Suisse (1947 – 1979); Statistique suisse des transports 1980, 1985 et 1990 (1979 – 1989); OFS (1990 – 2003).