



## AUSBAU DER ERNEUERBAREN ENERGIEN – ABER NICHT ZU LASTEN DES LANDSCHAFTSSCHUTZES?

Raimund Rodewald, Dr.phil.Biol. Dr.h.c.iur., Geschäftsleiter SL  
Fachtagung SAB „Energieproduktion, Campra, 25. August 2023

# Landschaftsschutz bedeutet: Vielfalt und Qualität der Landschaftsleistungen sichern

- *Ökologische Leistungen*

Attraktive vielfältige Landschaften schaffen Lebensräume

- *Kulturell-ästhetische Leistungen*

Kulturlandschaften sind die geschichtlichen Speicher unseres Tuns

- *Gesellschaftliche Leistungen*

Landschaften ermöglichen gemeinsame Identifikation

- *Subjektiv-ästhetische Leistungen*

Landschaften sind Orte von Erfahrungen, Assoziationen, Erinnerungen

- *Lebensraum-Leistungen*

Landschaften sichern den Lebensraum des Menschen

- *Wirtschaftliche Leistungen*

Naturnahe Kulturlandschaften stellen das Tourismuskapital dar





## Wasserkraft

- ✓ Ausbau bestehender Kraftwerke unter Wahrung der Restwasser
- ✓ Nutzung bereits verrohrter Gewässerstrecken bzw. von Ausleitkraftwerken im Zusammenhang mit Schwall-Sunk-Massnahmen

Begründung: Die Schweiz verfügt über ein dichtes Netz von Lauf- und Speicherkraftwerken, ohne dass neue Gewässer zwingend genutzt werden müssten. ABER: Die Restwassersituation verschärft sich infolge Klimaerhitzung.



## Windkraft

- ✓ Massstäblichkeit und Funktionalität der Landschaft beachten
- ✓ Energielandschaften entwickeln

Begründung: Windkraftanlagen lassen sich nicht in Landschaften einbetten. Windanlagen sollen daher ergänzend sein zu bestehenden oder künftigen Infrastrukturen im Sinne der Paesaggio elettrico della Vallemaggia. ABER: Langgestreckte, weite Landschaften eignen sich besser als kleinteilige oder hügelige.



## Photovoltaik

- ✓ Modultechnik eignet sich für Aufbau auf gebaute Unterlagen
- ✓ Bündelung und Vorbelastung (baulich und bodenstrukturell)

Begründung: Photovoltaikanlagen sind effizienter auf Dächern, Fassaden, Carports und Lärmschutzwänden anzubringen. Alpine Landschaften bieten in der Regel nie plane Grundlagen und werden durch die industrielle und baukulturell banale Reihenanordnung entsteht. ABER: Gerade in den nebefreien Siedlungsgebieten der Schweiz sind Solardächer höchst selten.

## WAS BEDEUTET DIES FÜR ALPINE FREIFLÄCHEN-PV-ANLAGEN?

---

1. Der Begriff war früher da als der Prototyp
2. Politik schuf unglaubliche Versprechungen ohne technisches Knowhow  
*«Die einzige Möglichkeit, in den nächsten Wochen, Monaten und Jahren mehr Strom zu produzieren, sind diese alpinen Solaranlagen», glaubt Noser. Bis spätestens im übernächsten Winter sollten die Anlagen in Betrieb gehen, lautet seine Forderung. Gegenüber der «Sonntagszeitung» sagte Noser sogar, dass die Solaranlagen in den Alpen per Notrecht gebaut werden sollten. (SRF 23.8.22)*

*Peter Bodenmann: Ich war nicht einfach einer der Promotoren – ich war es, der die Idee hatte! Leider haben vorerst solare Nichtschwimmer das Projekt gekapert. (Blick 15.5.23)*

*Beat Rieder: "Der Bau solcher Anlagen sei nicht von heute auf morgen realisierbar. «Es wäre naiv zu glauben, dass diese Anlagen auf Knopfdruck stehen. Wir müssen der Branche jetzt Zeit geben, Projekte zu entwickeln.» (Blick 21.5.23)*

Neue Lösungen durch Wasserableitung der neuen Gletscherseen ohne Staumauer (s. ETHZ-Studie zum Gornerli)

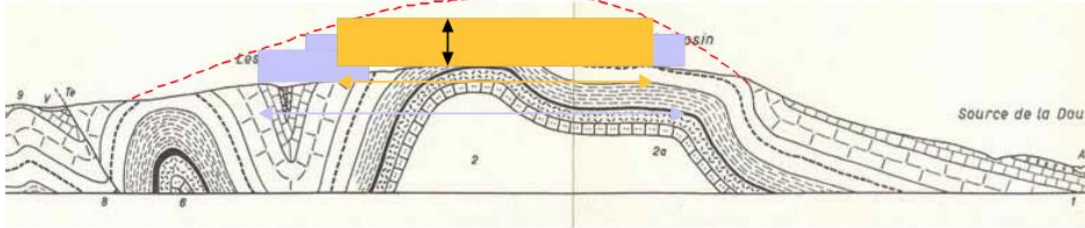


Marmorera

**Schlechtes Beispiele: Ausbauboom GR,  
Stauseen Gornerli/Fieschergletscher/  
Oberaletsch VS**

Unberührte Naturdynamik und hochge-  
schützte Landschaften betroffen





*En inscrivant les éoliennes dans le volume théorique des plis géologiques, on respecte une partie des dimensions du paysage.*

*Tangentenmethode bestimmt die möglichen Höhen und Standorte*



*"Poches paysagères"*



**Schlechtes Beispiel: Entlebuch/Rengg**  
Keine Bündelung, im Horizont stehend  
auf markantem Molassehügel







**Schlechte Beispiele: Grengiols/Gondo VS**  
Keine Bündelung, in völlig unbelasteter  
Landschaft, keine Erschliessung





Stiftung Landschaftsschutz Schweiz  
Fondation suisse pour la protection et l'aménagement du paysage  
Fondazione svizzera per la tutela del paesaggio  
Fundaziun svizra per la protecziun da la cuntrada

## **Katalog von Anforderungen für Freiflächen-Photovoltaikanlagen im Alpenraum Fokusthema Landschaftsschutz**

Übersichtsstudie März 2023

## WIE KOMMEN WIR AUS DER DILEMMASITUATION?

## 1. Expressgesetzgebungen ("Offensiven") vermeiden

## 2. Argumente nicht ideologisch auspowern

Sonnenkraft im Gebirge

### **Solarpanels statt Kühe auf den Alpen?**

Im Hochgebirge oberhalb von Gondo soll eine riesige Solaranlage entstehen. Während die einen darin die Lösung für die Zukunft sehen, warnen andere vor der Zerstörung von Naturräumen. Ein Besuch im Simplongebiet.

Von Florian Wüstholtz (Text) und Martin Bichsel (Foto)

WOZ, 3.2.22

"Die Klima-Kommunisten haben längst übernommen. Ihre Kamarilla in der Verwaltung und an den Hochschulen sagt uns, was wir essen, wie wir heizen und bauen, wie wir uns bewegen sollen, wie wir zu leben haben." (David Biner NZZ 22.5., 700 Kommentare 1 Tag später)

## 3. Effizienzfrage zuoberst auf die Agenda setzen

## 4. Machbares forcieren (Zubau Swissolar auf Dächern 2022: 1000 MW <> GondoSolar: 11 MW auf ca 15 ha unberührten Alpwiesen)

## 4. Stromspeicherung Sommer -> Winter lösen

## WAS BEDEUTET DIES FÜR PV-ANLAGEN?

Der Macht der geschönten Bilder widerstehen

Dem riesigen Synergiepotenzial vertrauen (Dach-, Fassaden-, Mauer-, Autobahn-, Carport-, Agri-PV)



Agri-PV Gimmiz

# UND ZULETZT NOCH DIES

Akzeptanzstudie WSL (Hunziker/Salak 2022):

-> Nur gebündelt und nicht in unberührten Gebieten!



		2018	2022	
	Keine Windanlagen	0.731	0.856	↑
	Geringe Anzahl	0.405	0.373	↔
	Mittlere Anzahl	-0.453	-0.553	↓
	Hohe Anzahl	-0.683	-0.677	↔
	Keine PV-Anlagen	-0.120	-0.306	↓
	Geringe Anzahl	0.552	0.376	↓
	Mittlere Anzahl	0.242	0.278	↔
	Hohe Anzahl	-0.674	-0.348	↑
	Hochspannungsleitun gen KEINE	0.368	0.199	↓
	Hochspannungsleitun gen vorhanden	-0.368	-0.199	↑

		2018	2022	
	1 Siedlungsgeprägtes Mittelland	0.535	0.468	↔
	2 Landwirtschaftliches Mittelland	0.317	0.183	↓
	3 Jura	-0.078	-0.126	↔
	4 Voralpen	-0.250	-0.405	↓
	5 Inneralpine Täler	0.150	0.244	↑
	6 Tourismusgeprägte Gebiete der Alpen	0.152	0.502	↑
	7 «Unberührte» Gebiete der Alpen	-0.825	-0.883	↔

# FAZIT: INFRASTRUKTUREN SIND LANDSCHAFT, WENN...

Salginatobel in Schiers  
Robert Maillart 1930



Gotthard-Sichel



Ponte Niva/Christian Menn



Duscher Strasse

