

Un bref explicatif

Je m'exprime au nom des copropriétaires des alpages.

1 Historique.

En 1924, deux familles Pythoud construisent une citerne pour garantir l'approvisionnement en eau des alpages de la Petite Côte et de la Grosse Côte alimentée par un captage. Cette citerne existe et fonctionne toujours. En effet le ruisseau qui descend de la Dent de Lys ne tarissait jamais à cette époque. Maintenant ce ruisseau est à sec et la citerne ne se trouve alimentée qu'en cas de pluie. Le sol est calcaire et l'eau ne reste pas en surface.

Ces années dernières, nous avons dû, à plusieurs reprises, remplir la citerne en y amenant de l'eau de la vallée. Ce procédé est onéreux d'autant plus que la citerne ne possède pas d'accès. 1450m alt. Il fallait donc trouver une solution rapidement, pour permettre aux animaux d'y passer l'été.

2. Projet

En hiver 2019, les copropriétaires se sont réunis pour trouver une solution en collaboration avec le Service de l'Agriculture.

Après analyse de plusieurs variantes, nous avons retenu la solution suivante :

Poser 3 citernes de 50.000 litres juste au-dessous de la citerne existante.

Pour ce faire, nous avons pris contact avec la maison Hug&Zollet à Bösinggen qui pouvait nous procurer ces 3 réservoirs fabriqués en Allemagne.

Pour exécuter les travaux, nous avons fait appel à l'entreprise des Frères Charrière de Cerniat. Ce sont des spécialistes des travaux difficiles en montagne. Sans leur aide et leur expérience, ce projet n'aurait probablement pas pu se concrétiser.

Après préparation dans la vallée, les 3 citernes seront transportées et mises en place par les soins de Heliswiss. Un challenge : Chaque citerne pèse 3 tonnes, mesure 19 m de long et 2 m de diamètre. Elles seront posées en parallèle puis enterrées.

Heureusement, nous avons obtenu des aides financières du Canton et de la Confédération. Sans cela, nous n'aurions jamais pu mener à bien ce projet. Nous aimerions aussi obtenir un geste de l'Aide suisse à la Montagne, mais le volet administratif est compliqué. Nous sommes toujours en contact.

Ainsi nous bénéficierons d'une réserve suffisante d'eau pour ravitailler le bétail et les 3 chalets. L'exploitation des alpages sera ainsi sauvée et pérennisée pour bon nombre d'années.

Au nom des copropriétaires

Regenwassertank erdverlegt
„Riku 204“ befahrbar
Citerne pour eau de pluie à enterrer
„Riku 204“ carrossable

Aus blau eingefärbtem, unverwüstlichem PE. Doppelwandig, innen glatt, Tank befahrbar bis 10 t Achslast. Mit beruhigtem Einlauf und Überlaufsiphon 110 mm, Domschacht und Deckel begehbar. Der Typ „Riku 204“ ist mit bis zu 52500 L Volumen lieferbar.

En PE inaltérable bleu, double paroi et carrossable jusqu' à 10 t de charge par essieu. Avec arrivée d'eau stabilisée et siphon de trop-plein 110 mm, trou d'homme et couvercle non carrossable. Le type „Riku 204“ est disponible avec un volume jusqu'à 52500 L.



Art. Nr. art. no.	Liter litres	Länge longueur	Durchm. diam.	Höhe hauteur	Gewicht poids
061180 5000	5000 L	2330 mm	2024 mm	2850 mm	365 kg
061180 8500	8500 L	3670 mm	2024 mm	2850 mm	560 kg
061180 12500	12500 L	5010 mm	2024 mm	2850 mm	755 kg
061180 16000	16000 L	6350 mm	2024 mm	2850 mm	955 kg
061180 19500	19500 L	7690 mm	2024 mm	2850 mm	1145 kg
061180 23500	23500 L	9030 mm	2024 mm	2850 mm	1340 kg
061180 27000	27000 L	10370 mm	2024 mm	2850 mm	1550 kg

Regenwassertank erdverlegt
„Riku 112“ begehbar
Citerne pour eau de pluie à enterrer
„Riku 112“ non carrossable

Aus blau eingefärbtem, unverwüstlichem PE. Einwandig, innen gerippt, Tank nur begehbar. Mit beruhigtem Einlauf und Überlaufsiphon 110 mm, Domschacht und Deckel.

En PE inaltérable bleu, simple paroi et non carrossable. Avec arrivée d'eau stabilisée et siphon de trop-plein 110 mm, trou d'homme et couvercle non carrossable.



Art. Nr. art. no.	Liter litres	Länge longueur	Breite largeur	Höhe hauteur	Gewicht poids
061180 5600	5600 L	2375 mm	2355 mm	2220 mm	190 kg
061180 8200	8200 L	2375 mm	3565 mm	2220 mm	280 kg
061180 10500	10500 L	2375 mm	4680 mm	2220 mm	380 kg

Regenwassertank erdverlegt
„Riku 122“ befahrbar
Citerne pour eau de pluie à enterrer
„Riku 122“ carrossable

Aus blau eingefärbtem, unverwüstlichem PE. Einwandig, innen gerippt, Tank befahrbar bis 2 t Achslast Mit beruhigtem Einlauf und Ueberlaufsiphon 110 mm, Domschacht und Deckel begehbar.

En PE inaltérable bleu, simple paroi et carrossable jusqu' à 2 t de charge par essieu. Avec arrivée d'eau stabilisée et siphon de trop-plein 110 mm, trou d'homme et couvercle non carrossable.



Art. Nr. art. no.	Liter litres	Länge longueur	Breite largeur	Höhe hauteur	Gewicht poids
061190 2000	2000 L	1680 mm	1220 mm	2235 mm	95 kg
061190 3000	3000 L	2430 mm	1220 mm	2235 mm	135 kg
061190 4000	4000 L	3155 mm	1220 mm	2235 mm	165 kg



ETAT DE FRIBOURG
STAAT FREIBURG

Portail cartographique du canton de Fribourg

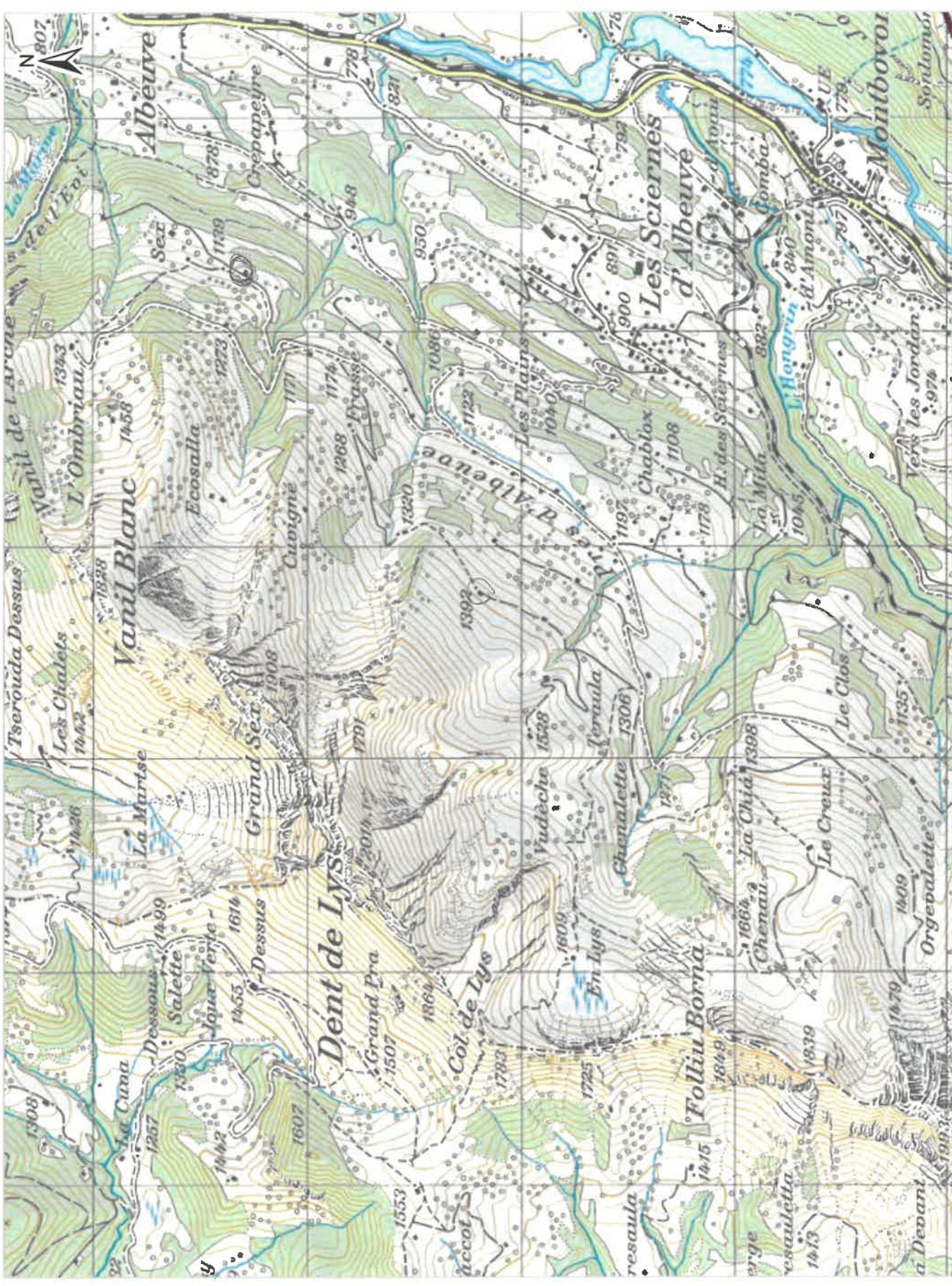
Légende

— Limite cantonale

Portail cartographique du canton de Fribourg

Description

Imprimé le 13.11.2018



Informations dépourvues de foi publique

0 0.5 km

© Office fédéral de topographie, Etat de Fribourg



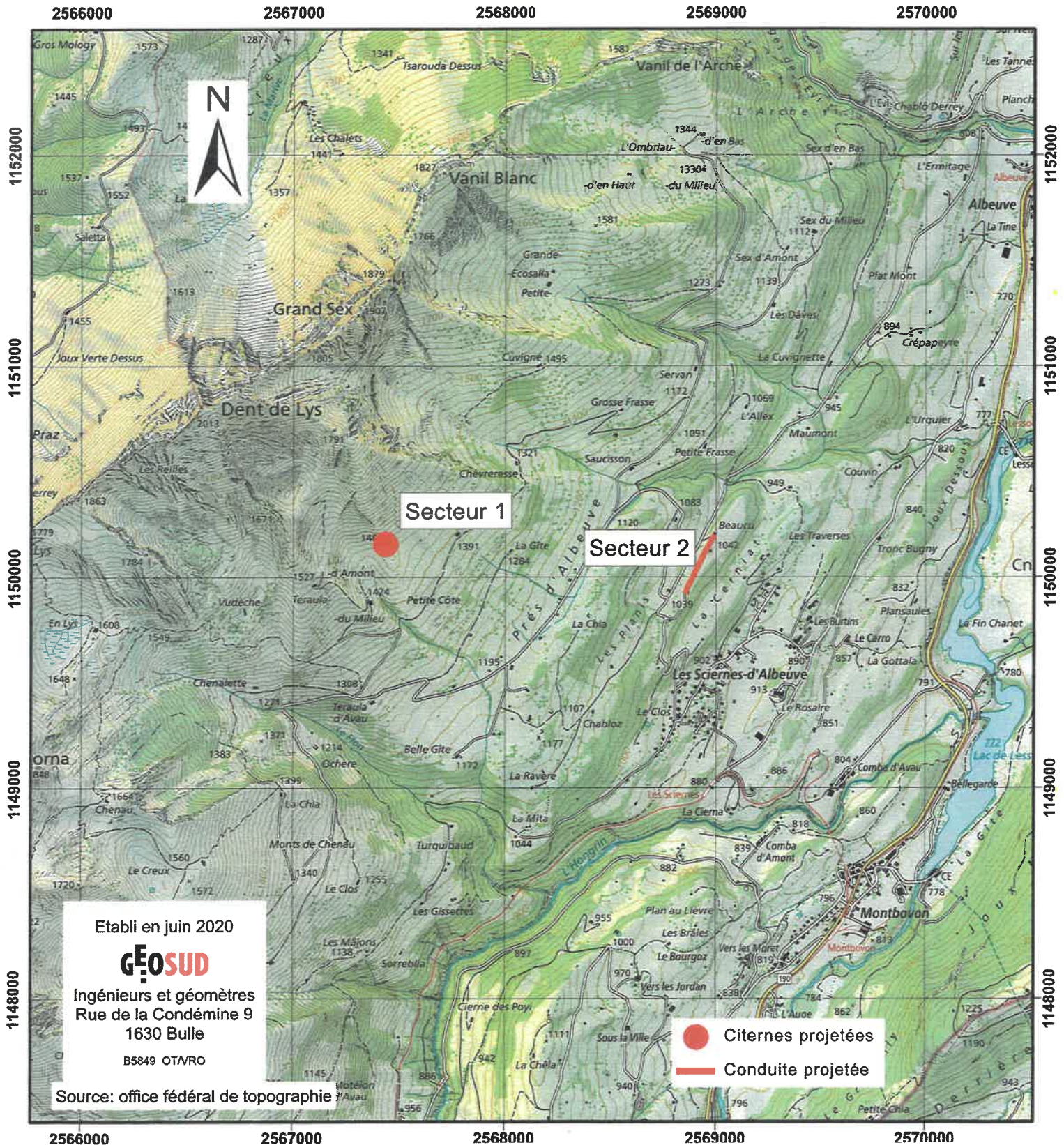
Commune de Haut-Intyamou

Projet d'approvisionnement en eau

Secteur 1: Grosse Côte, Petite Côte et Théraulaz-du-Milieu

Secteur 2: Beaucu

Extrait de la carte nationale au 1:25'000



Albeuve 252
Surface RF : 458 713 m²
Propriétaire : Commune de
Haët-Intyamon

Albeuve 232
Surface RF : 289 350 m²
Propriétaire : Beaud Chris-
tian Alexis (27.03.1945) 24/
127, Bise Marie-Jeanne Ju-
lie (30.01.1955) 4/127, Rey
Martine Philomène
(05.10.1955) 99/127 - Co-
propriété simple

Albeuve 213
Surface RF : 586 528 m²
Propriétaire : Delabays Raphaël
(28.12.1943)

Albeuve 1299
Surface RF : 81 108 m²
Propriétaire : Tena Ca-
briel (24.03.1943) 1/2.
Tena Nicolas
(15.03.1941) 1/2 - Copro-
priété simple

Albeuve 227
Surface RF : 126 305 m²
Propriétaire : Pythoud Nico-
las (06.06.1967), Pythoud
Stéphane (06.07.1970)

