

> Managementplattform barto

5. Meeting Dialogplattform Forschung-Praxis in der Berglandwirtschaft

A man and a woman are standing in a field of tall, green grass. The man is on the left, wearing a light blue t-shirt and dark jeans, looking towards the woman. The woman is on the right, wearing a white t-shirt and blue jeans, holding a smartphone and looking at it. The background is a vast field of grass under a bright sky.

barto

Dein digitaler
Hofmanager

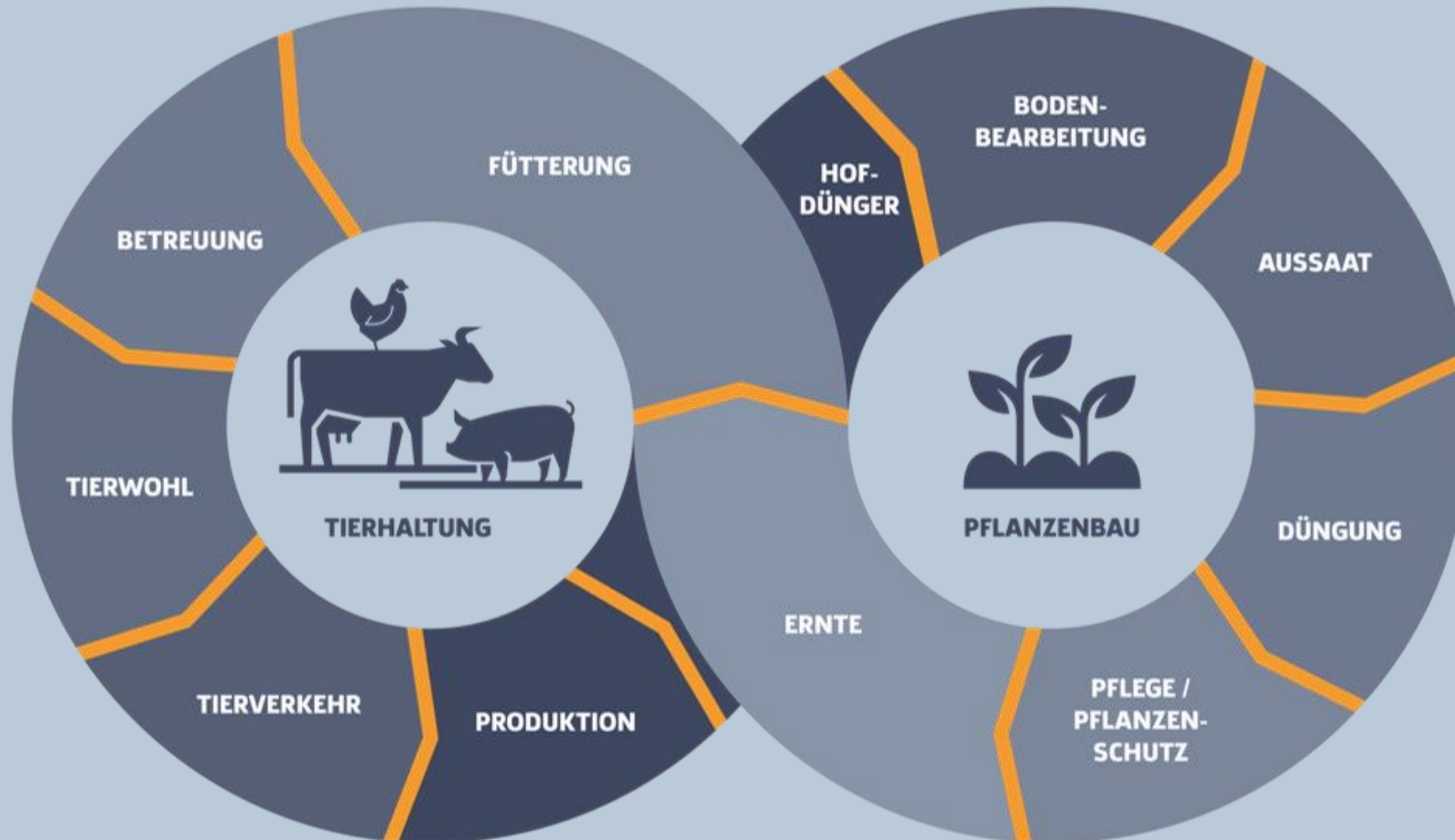
> Die intelligente Lösung für Bäuerinnen und Bauern

Agenda

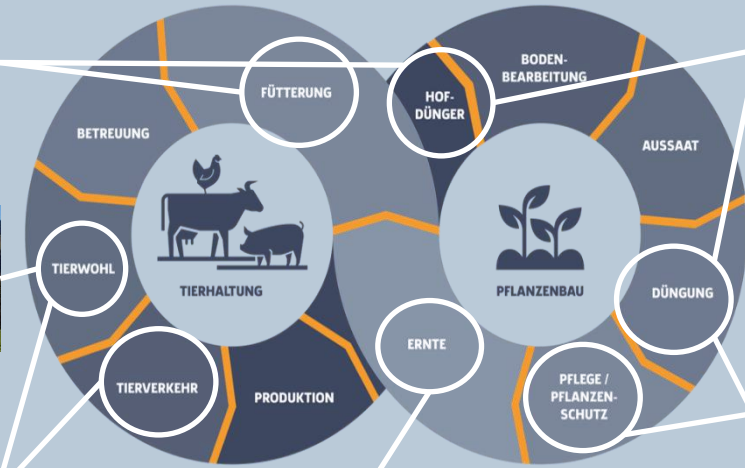


- > Landwirtschaftsbetrieb im Fokus
- > Wo drückt der Schuh
- > So funktioniert der digitale Hofmanager
- > Was bringt barto dem Nutzenden
- > Die Daten sind bei barto sicher
- > Trägerschaft

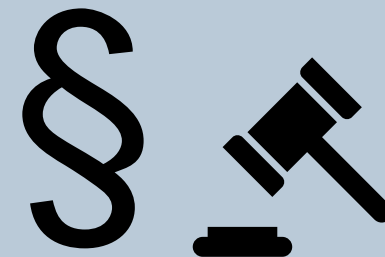
> Landwirtschaftliche Kreislaufwirtschaft



> Steigende Ansprüche der Gesellschaft und Politik



- > Vollwertige, rückstandsfreie Nahrungsmittel
- > Treibhausgasreduktion
- > Tierwohl
- > Antibiotika
- > Nährstoffverluste und Eutrophierung
- > Trinkwasserqualität



> Politisches Umfeld / Marktumfeld



- > Forderung nach Schriftlichkeit nimmt zu (Selbstdeklaration)
- > Vorschriften und Regelwerke werden komplexer, auch in der Berglandwirtschaft (Ökoflächen, Schnittzeitpunkte, Hofdüngertechnik, Haltungsnormen, etc.)
- > Risiko von „Unterlassungen“, von Fehlern



Wo drückt der Schuh

- > Bereit sein für Kontrollen (angemeldet oder unangemeldet)
- > Fehler vermeiden -> Direktzahlungen u Prämien sichern (im Berggebiet wichtiger als im Talgebiet)
- > Papierflut und Zettelwirtschaft – Übersicht behalten

> Technologisches Umfeld



- > Smartphone oder Tablett weit verbreitet (Privat und Beruf)
- > Breite Mobile Abdeckung auch im Berggebiet 5G und 4G (eigene Erfahrung als langjähriger SAC-Tourenleiter) -> Onlinekarten / Notruf REGA



- > Technologiebasis Internet
- > Externe Datenspeicherung in der Cloud
- > Ortsunabhängiger Applikations- und Datenzugriff bes. für Stufenbetriebe

> Was kann barto



Dokumentieren →

- > Mobile Dokumentation
- > Hilfestellung
- > Vernetzung von Bausteinen
- > Datensicherheit



Auswerten →

- > Strukturierte Daten und Datenablage
- > Einfache Auswertungen und Vergleiche
- > Schlüsse für zukünftige Planung



Planen

- > Vernetzte Planungsbausteine
- > Planung wird fließend in Dokumentation übertragen

> Der Nutzen von barto

- > Applikation und Daten im Internet – ortsunabhängiger Zugriff (Desktop und App)
- > Massive Reduktion der Zettelwirtschaft
- > Mit CH-Login (Agate) bekanntes Login wie beim Tierverkehr
- > Übernahme der Flächenformen / Parzellenverzeichnis aus dem Kantonssystem in LU, ZG (Lawis) bereits über Schnittstelle (Baustein Datenaustausch Kantonssystem)
- > Familienangehörige und Mitarbeitende können mit eigenem Login berechtigt werden
- > Daten einmal erfassen – mehrfach nutzen -> Parzellenverzeichnis für Wiesenjournal
- > Kontinuität im Verlauf der Jahre
- > Die Nutzenden bestimmt, mit wem sie Daten teilt
- > Supportorganisation Telefon/Mail plus barto Kompetenz LANDI

> Spezifisch für den Bergbetrieb

Die wichtigsten Bausteine



Feldkalender kostenlos



- > Parzellenverzeichnis des Betriebes
- > Daten aus Kantonssystem importieren
- > Strukturierte Ablage der Feldaufzeichnungen
- > Vorerfasste Hilfsmittel
- > Mit 365Crop App



Wiesen- & Auslaufjournal Fr. 25.-/Jahr, exkl. MwSt.



- > Nutztierkategorien, Stallhaltung, Laufhof, Weide / pro Tag und Herde
- > Einträge autom. auf Folgetag vererben
- > Grünlandbewirtschaftung mit 365Crop und Auslauf mit barto prairie App erfassen



Zugangsberechtigung Fr. 25.-/Jahr, exkl. MwSt.



- > Mitarbeitende und externe Personen einbinden
- > (Schreib)rechte und Rollen vergeben
- > Kommunikation vereinfachen
- > Einfach und effizient zusammenarbeiten



MyDocs fenaco-LANDI kostenlos



- > Digitale Dokumentenablage
- > Einfache Sortier- und Filtermöglichkeiten
- > Übersicht Dokumente registrierter Geschäftspartner
- > Dokumente für Analysen und Kontrollen



Tierverkehr Rinder kostenlos



- > Tierbestand heute oder für max. 365 Tage
- > Tierliste frei filtern und sortieren
- > Fehlerhafte Tiergeschichten anzeigen
- > Ohrmarken bestellen (neu/Ersatz)
- > Abgangsmeldung mit Begleitdokument



Suisse-Bilanz Fr. 43.-/Jahr, exkl. MwSt.



- > Plan- und Kontrollbilanzen berechnen
- > Futterbilanz für graslandbasierte Milch- & Fleischproduktion (GMF)
- > ÖLN Kontrolldossier erstellen
- > Unlimitierte Anzahl Varianten rechnen



Datenaustausch Kantonssysteme Fr. 18.-/Jahr, exkl. MwSt.



- > Schläge u. Dauerkulturen vom Kantonssystem übernehmen
- > Feldgrenzen u. Kulturen ans Kantonssystem übertragen

Aktuell für LU, TG, ZG, BL, BS, SH



ActiveDoc Fr. 75.-/Jahr, exkl. MwSt.



- > Automatisierte Arbeitsvorgänge erstellen
- > Maschinenzeiten und -informationen erfassen
- > Arbeits-, Fahrt- und Stillstandzeiten auswerten
- > Mittel und Mengen mit App erfassen

> Deine Daten sind bei barto sicher



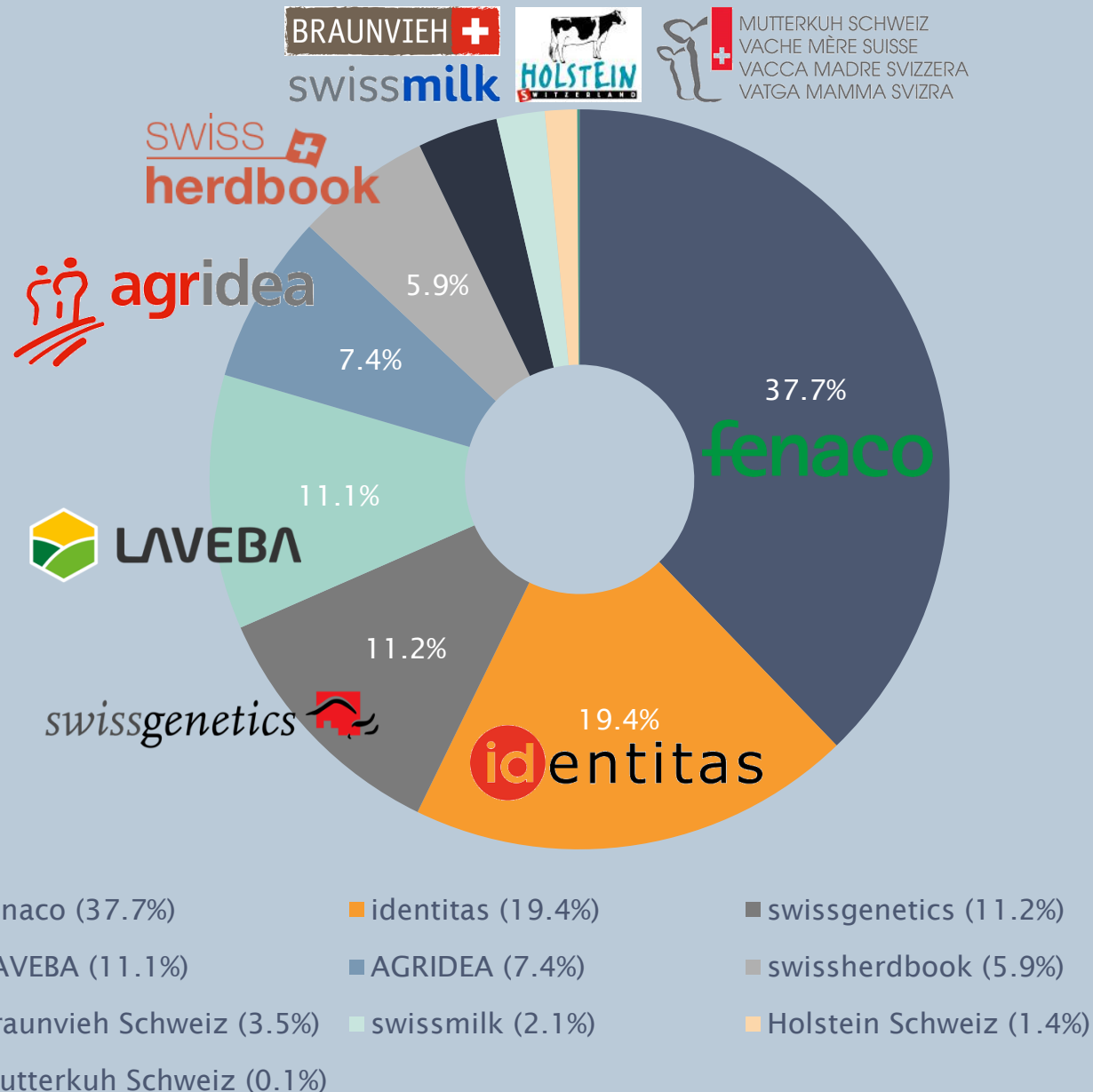
- > barto bietet umfassenden Datenschutz wie eine Treuhandstelle
- > Die Nutzer entscheiden...
 - > wer ihre Daten sieht
 - > an wen ihre Daten weitergegeben werden
- > Mit Gütesiegel GoodPriv@cy® zertifiziert



> Wer steht hinter Barto

Die Barto AG

- > Betreibt die Plattform www.barto.ch
- > Sitz in Ostermundigen
- > Gegründet 17. Dezember 2018 als Aktiengesellschaft
- > Breites Know-How dank breiter Abstützung in der Schweizer Landwirtschaftsbranche
- > alle Organisationen verfügen über Minderheitsbeteiligungen



> Danke für die Aufmerksamkeit



Kontakt Daten

Jürg Guggisberg, Geschäftsführer

www.barto.ch

juerg.guggisberg@barto.ch

0848 933 933